



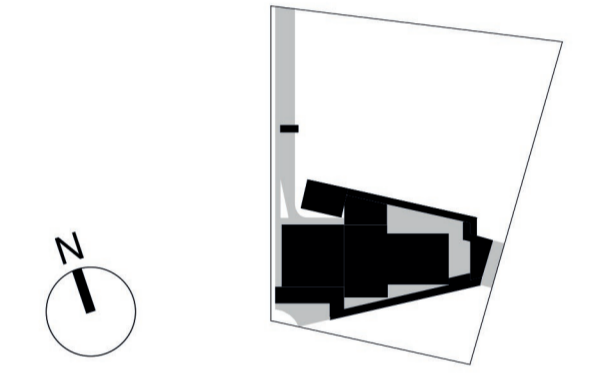
Accès sur le domaine public :

chemin de Perpignan :
O1. conservé : logistique (BOM, FMA, etc) et pompier
O2. conservé : UVE existante

route de Seysses :
O3. créé : parking ouvert au public
O4. créé : entrée pompier sur le parvis de l'Espace Agora
O5. créé : sortie pompier depuis le parvis de l'Espace Agora

rue Paul Rocache :
O6. créé : entrée piétonne (groupe de visiteurs)
O7. conservé : entrée du parking souterrain réservé au personnel
O8. créé : entrée pompier sur le parvis du bâtiment d'exploitation
O9. créé : entrée du personnel de l'usine (piétons et cyclistes)
O10. créé : entrée de service (véhicule utilitaire léger) et pompier
O11. créé : sortie de secours piétonne

Légende:
- - - limite cadastrale projetée
- - - clôture existante conservée
- - - clôture créée



UNITÉ DE VALORISATION ÉNERGÉTIQUE

B	21/01/26	Mise à jour cadastre projeté	nga	jep	jep
A	16/12/25	Première diffusion	nga	jep	jep
Ind	Date	Objet de la révision	Auteur Vérifié Validé		

CONCEDANT	CONCESSIONNAIRE	AMO	GROUPEMENT CONSTRUCTION	EMETTEUR
decoset	EVONEO		suez Richez Associés	Richez Associés
			SÉQUENCÉS	SÉQUENCÉS

UVE Toulouse

Signé par : Signé par :
 BFBF81D3A1AB44B5... Plan de masse général coté état projeté 15E83254F41E443...

ÉCHELLE	FORMAT	SOUS-TRAITANT	STATUT	NUMERO DE LA FEUILLE
1:750	A1		PRE	PC2.1

N° PROJET	SECTION	EMETTEUR	DISCIPLINE	ZONE	DOC TYPE	N° CHRONO	REV
B2110	ALL	ARC	AR	0000	PRO	0007	B

Reference Suez | This document is the property of Suez International, and as confidential document must not be copied, used or divulged without prior written consent.