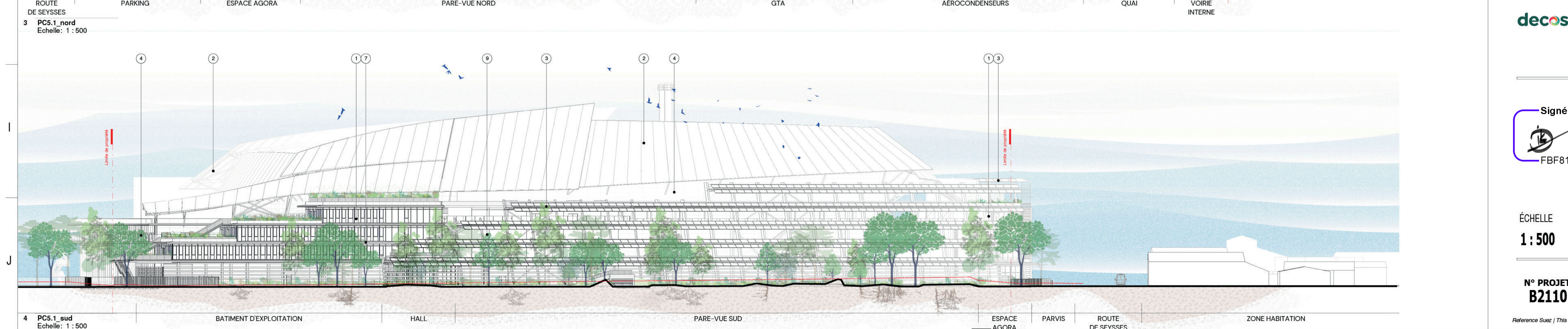
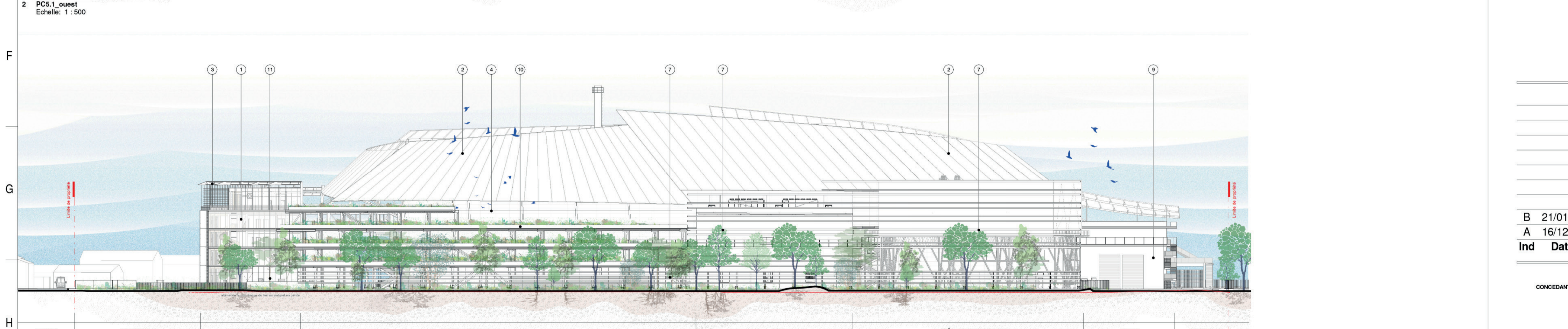


- Légende Façades**
- 1) Façade vitrée menuiserie en aluminium
 - 2) Sur-toiture en PTFE blanc perforé à 15% sur structure métallique
 - 3) Parvies photovoltaïques
 - 4) Bardage métallique lisse teinte d'ivoire aluminium naturel
 - 5) Façade adresse Espace Agora :
- Façade vitrée menuiserie en aluminium
- Sur-façade pisse vitrée avec ventelles métalliques
 - 6) Toiture en bac acier
 - 7) Lame horizontale en aluminium naturel
 - 8) Toiture éperchée sur support béton
 - 9) Béton apparent strié en joints creux
 - 10) Bac plané métallique sur structure en acier
 - 11) Bardage en cassettes aluminium naturel
 - 12) Toiture végétalisée
 - 13) Toiture terrasse en bois



UNITÉ DE VALORISATION ÉNERGÉTIQUE

B	21/01/26	Mise à jour cadastre projeté	nga	jep	jep
A	16/12/25	Première diffusion	nga	jep	jep
Ind	Date	Objet de la révision	Auteur Vérifié Validé		

CONCEDANT	CONCESSIONNAIRE	AMO	GROUPEMENT CONSTRUCTION	EMETTEUR
decoset	EVONEO		 Richez Associés	Richez Associés
			 SÉQUENCES	 SÉQUENCES

Signé par : **UVE Toulouse** Signé par : *Gaël SPITZ*

FBF81D3A1AB44B5. **Façades bâtiment principal** 15E83254F41E443...

ÉCHELLE	FORMAT	SOUS-TRAITANT	STATUT	NUMERO DE LA FEUILLE
1:500	A1		PRE	PC5.1

N° PROJET	SECTION	EMETTEUR	DISCIPLINE	ZONE	DOC TYPE	N° CHRONO	REV
B2110	ALL	ARC	AR	0000	PRO	0010	B

Reference Suez | This document is the property of Suez International, and as confidential document must not be copied, used or divulged without prior written consent.