



Signé par :

Signé par :

Gaël SPITZ

15E83254F41E443...

FBF81D3A1AB44B5..



UNITÉ DE VALORISATION ÉNERGÉTIQUE

— EVONEO —

Dossier de demande de permis de construire

PC 16/12/2025

PC39 - DOSSIER D'ACCESSIBILITÉ

Richez_Associés + Séquences



CERFA (en annexe)

NOTICE D'ACCESSIBILITÉ (en annexe)

PLANS GÉNÉRAUX

BÂTIMENT D'EXPLOITATION

ESPACE AGORA

CIRCUIT DE VISITE

Plans généraux

niveau 0 : halls, voirie interne, usine

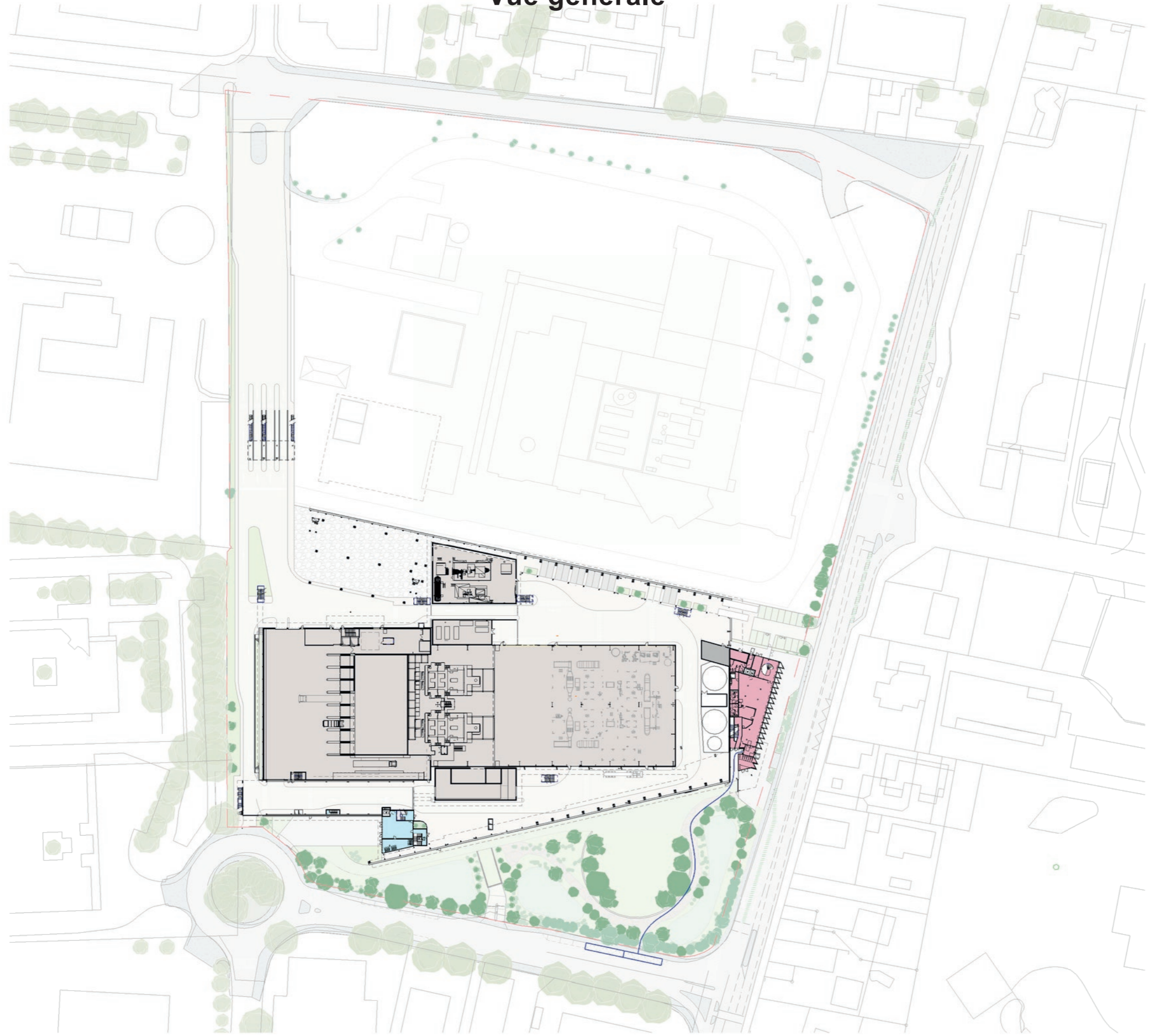
niveau 1 : vestiaires, bureaux

niveau 2 : salle de commande, circuit de visite nord, espaces associatifs

niveau 3 : bureaux, circuit de visite sud, espace visiteurs

niveau 4 : espace convivial

Vue générale

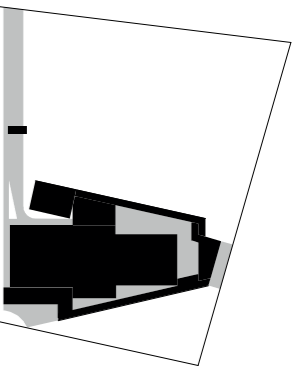
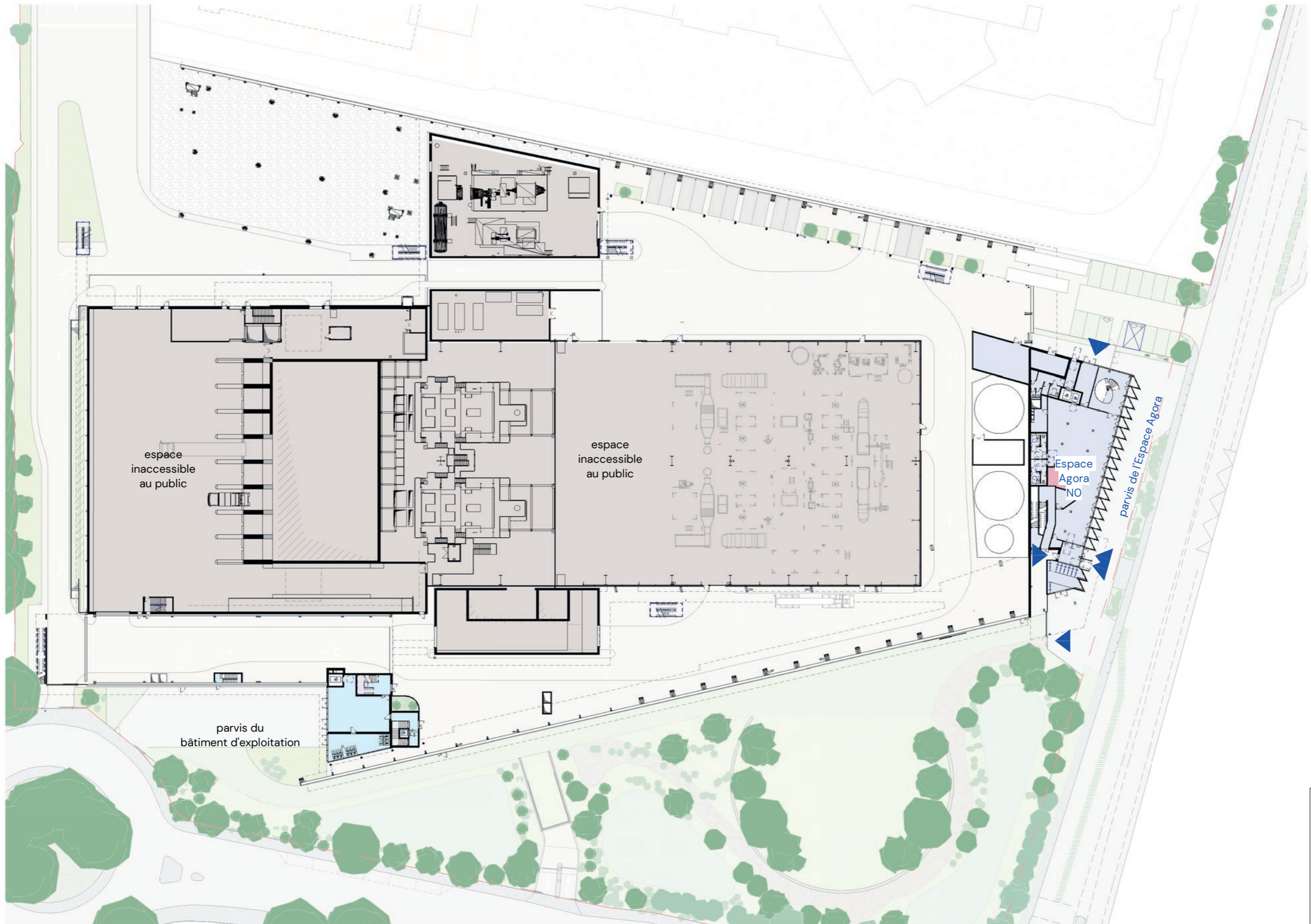


EVONEO

Dossier de demande d'un permis de construire pour une UVE à Toulouse-Mirail



Vue globale niveau 0

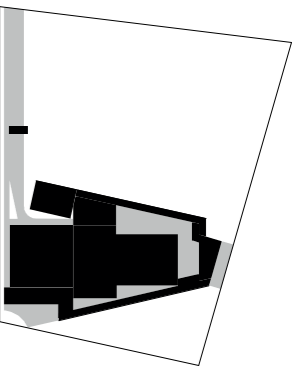
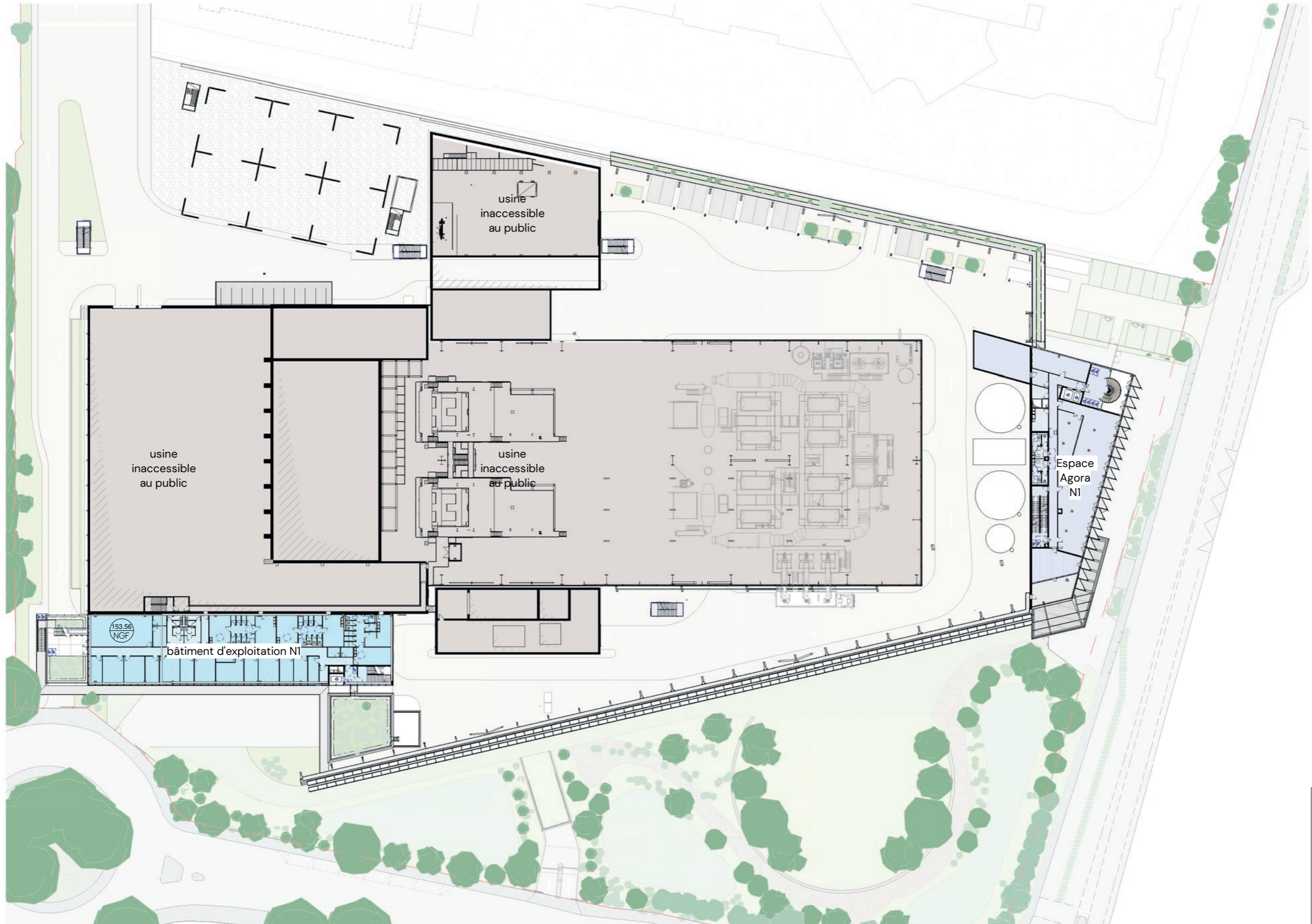


EVONEO

Dossier de demande d'un permis de construire pour une UVE à Toulouse-Mirail

0 7.5 20

Vue globale niveau 1

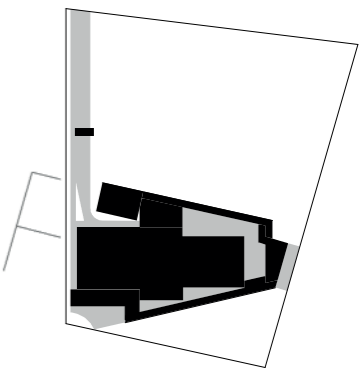
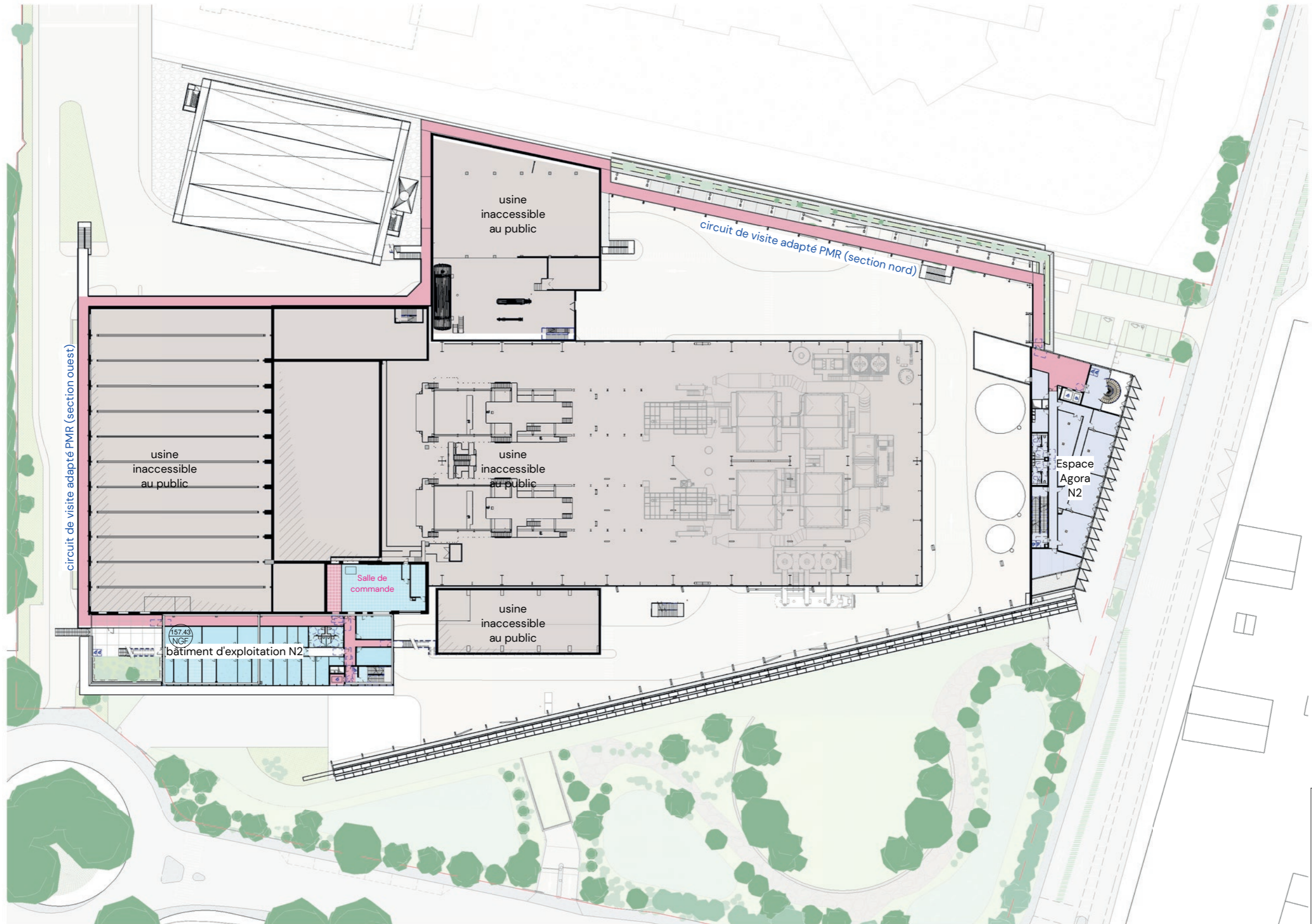


EVONEO

Dossier de demande d'un permis de construire pour une UVE à Toulouse-Mirail

0 7.5 20

Vue globale niveau 2

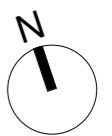
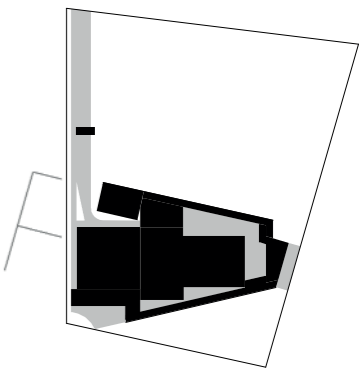
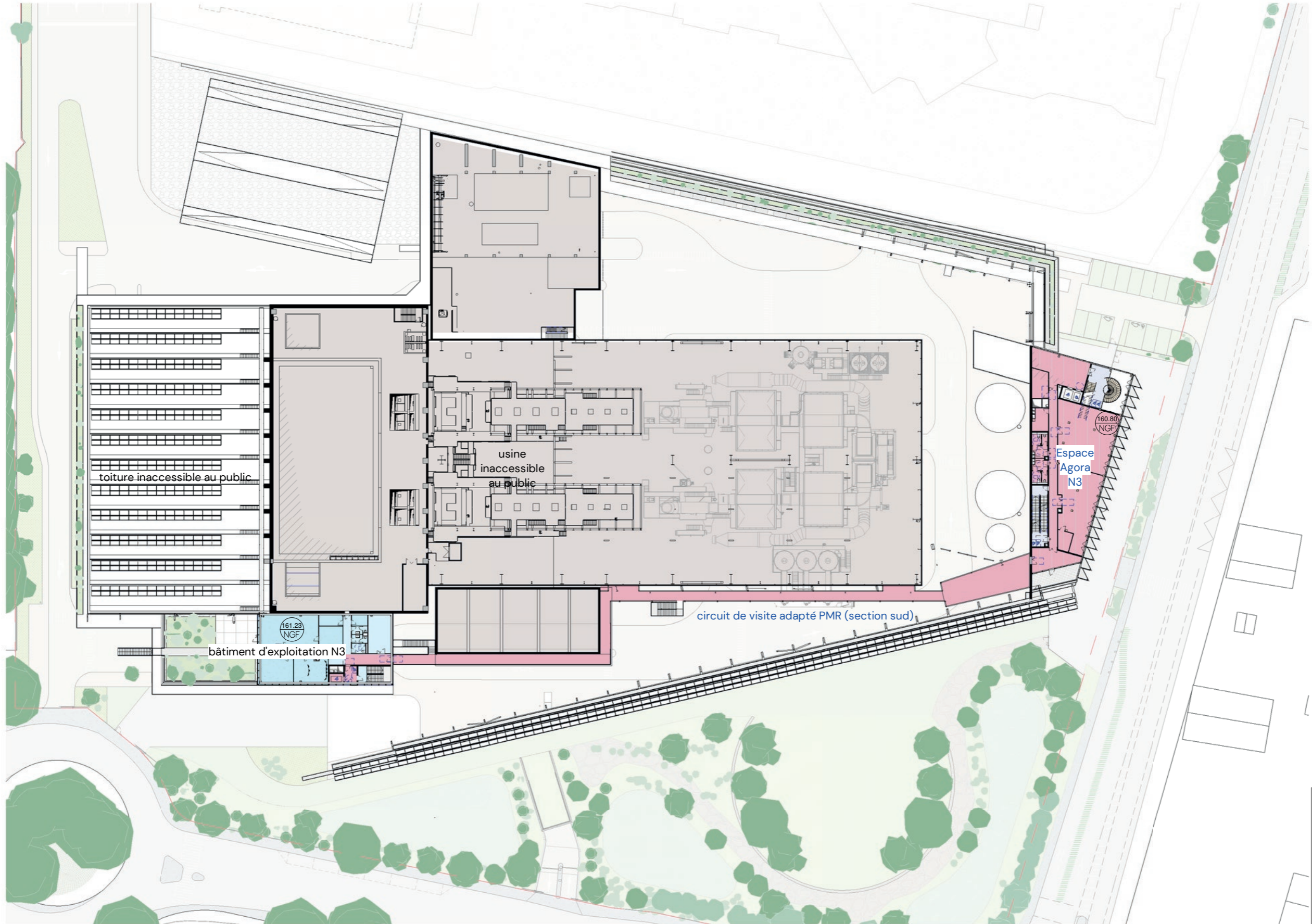


EVONEO

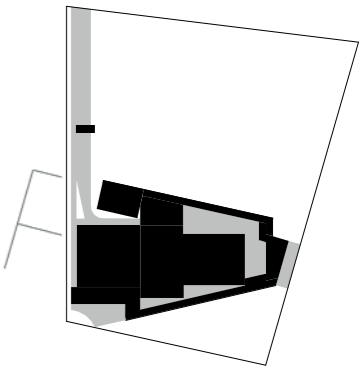
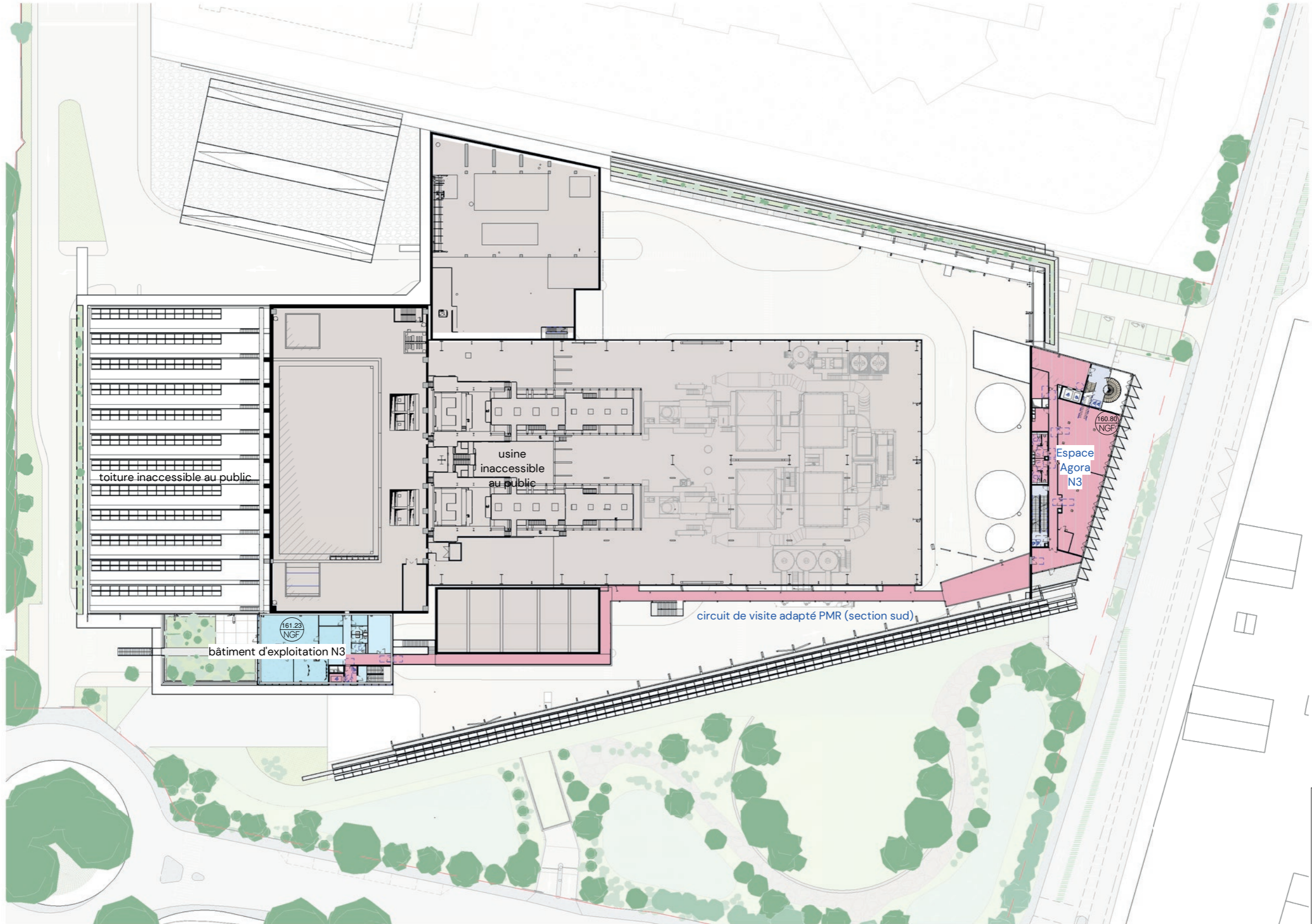
Dossier de demande d'un permis de construire pour une UVE à Toulouse-Mirail

0 7.5 20

Vue globale niveau 3



Vue globale niveau 4



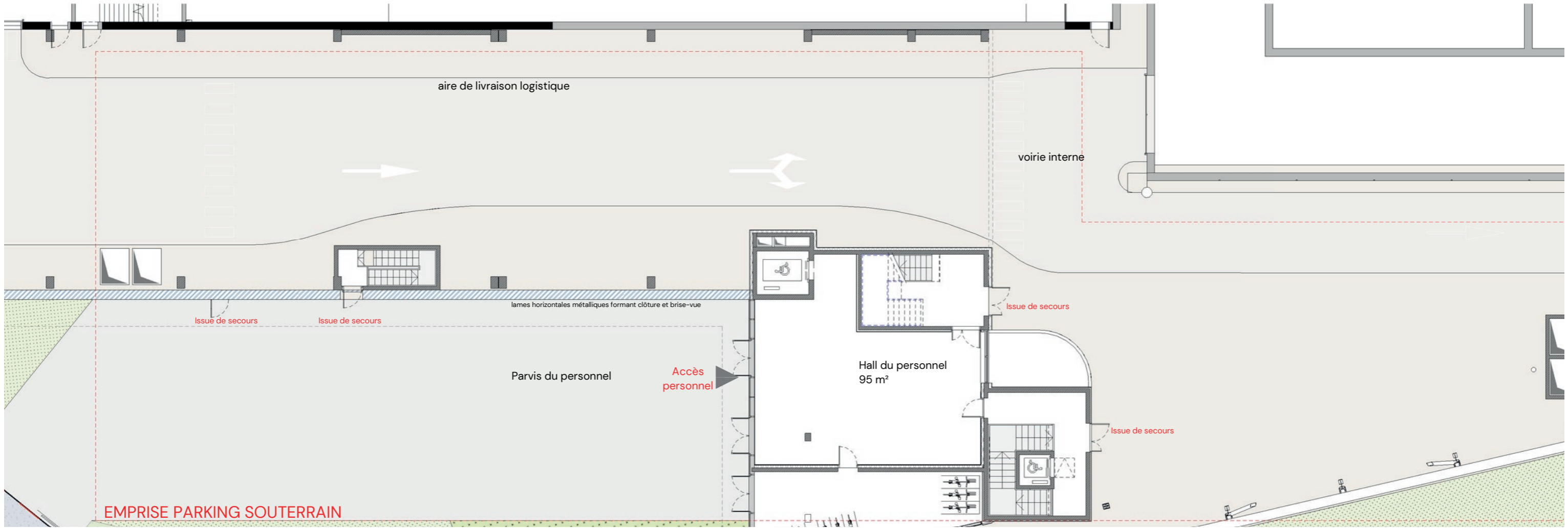
EVONEO

Dossier de demande d'un permis de construire pour une UVE à Toulouse-Mirail

0 7.5 20

Bâtiment d'exploitation

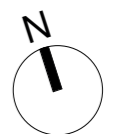
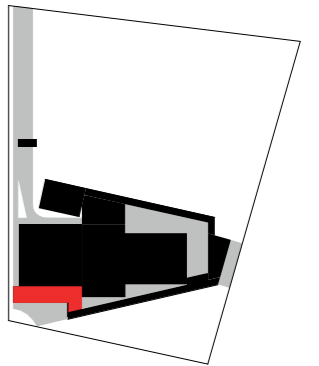
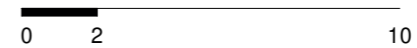
Le bâtiment d'exploitation est classé en code du travail. Il s'agit d'un bâtiment tertiaire regroupant tous les services nécessaires au fonctionnement de l'usine. Accolé à l'usine il comprend notamment la salle de commande qui donne à voir la fosse OM. Ce bâtiment est traversé par une galerie de visite cloisonnée au R+2.

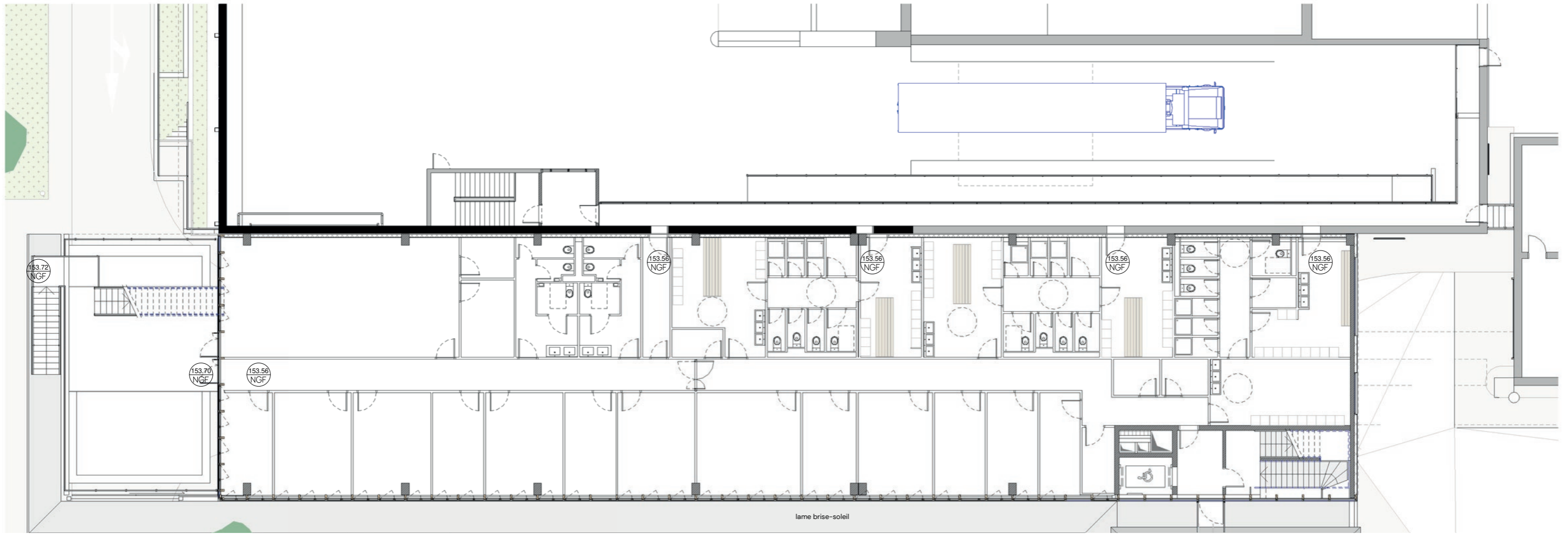


NIVEAU 0

EVONEO

Dossier de demande d'un permis de construire pour une UVE à Toulouse-Mirail

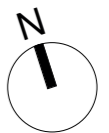
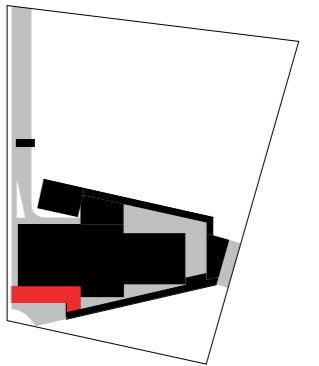


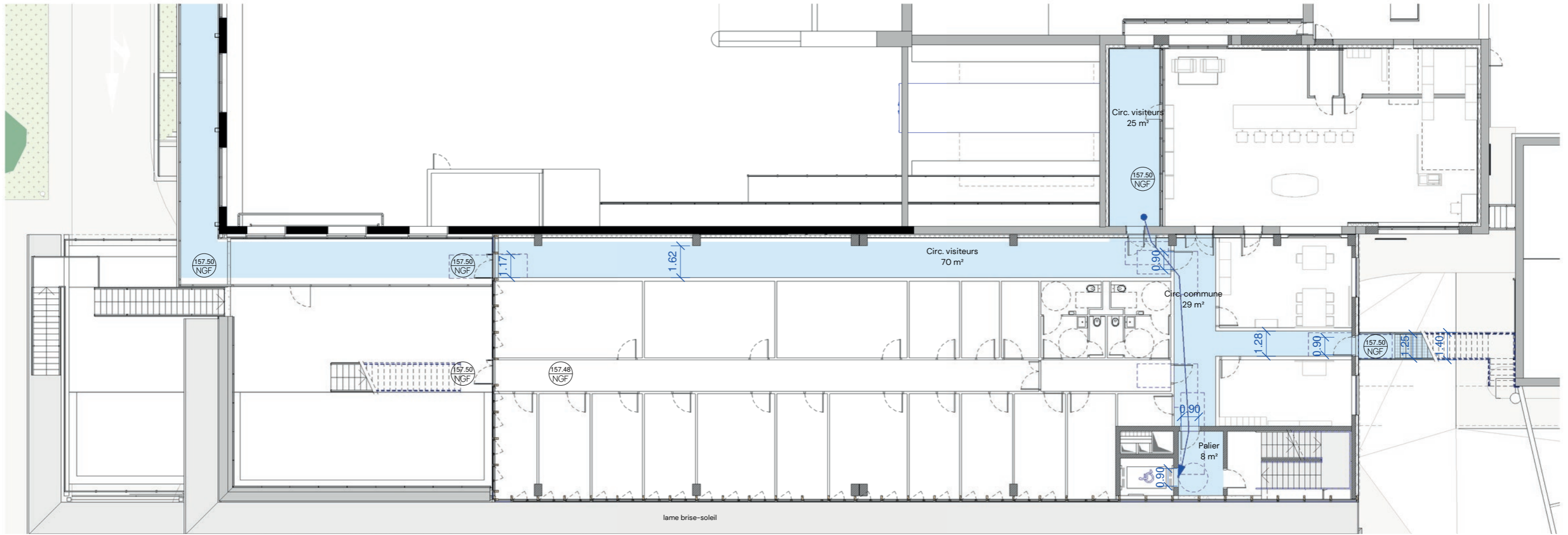


NIVEAU 1

EVONEO

Dossier de demande d'un permis de construire pour une UVE à Toulouse-Mirail

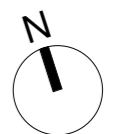
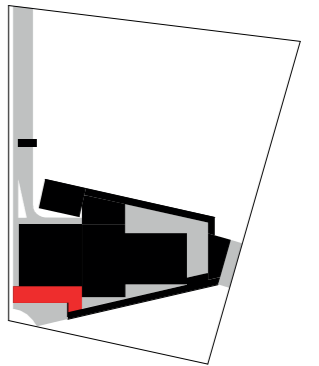
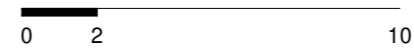


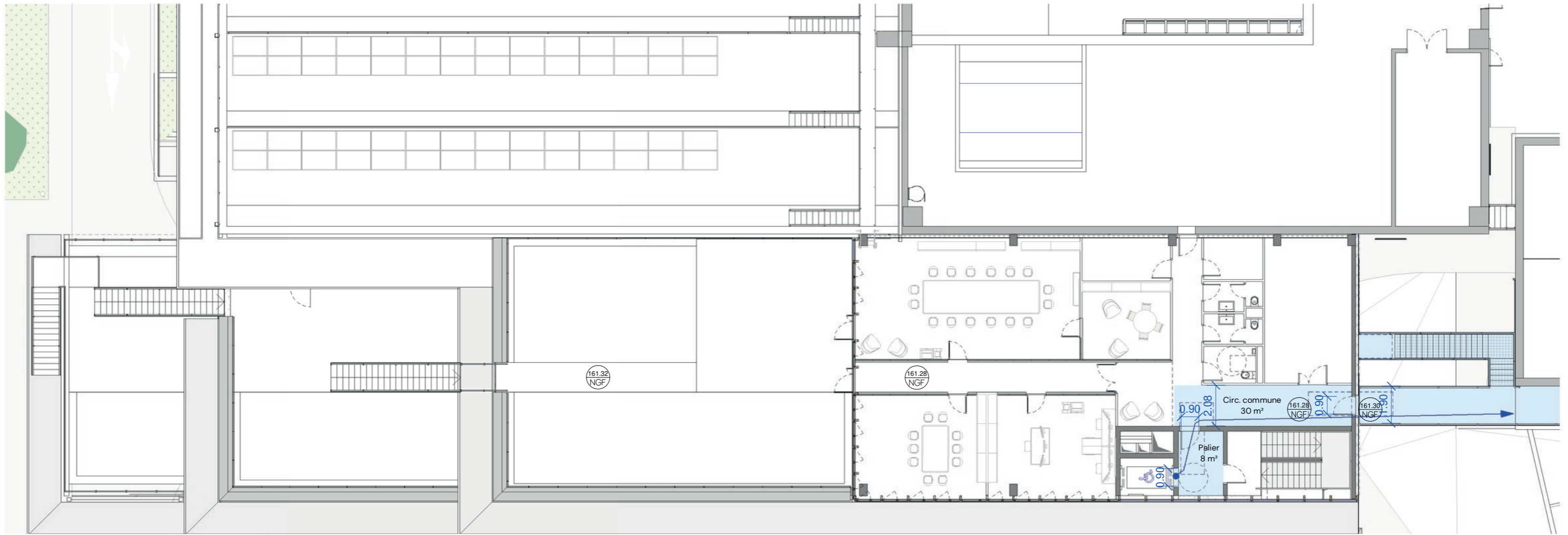


NIVEAU 2

EVONEO

Dossier de demande d'un permis de construire pour une UVE à Toulouse-Mirail

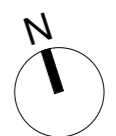
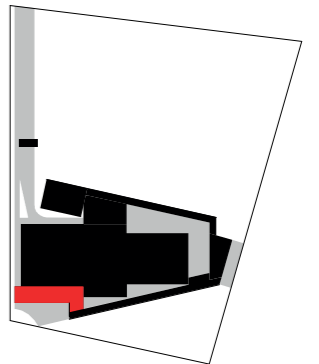




NIVEAU 3

EVONEO

Dossier de demande d'un permis de construire pour une UVE à Toulouse-Mirail



Espace Agora

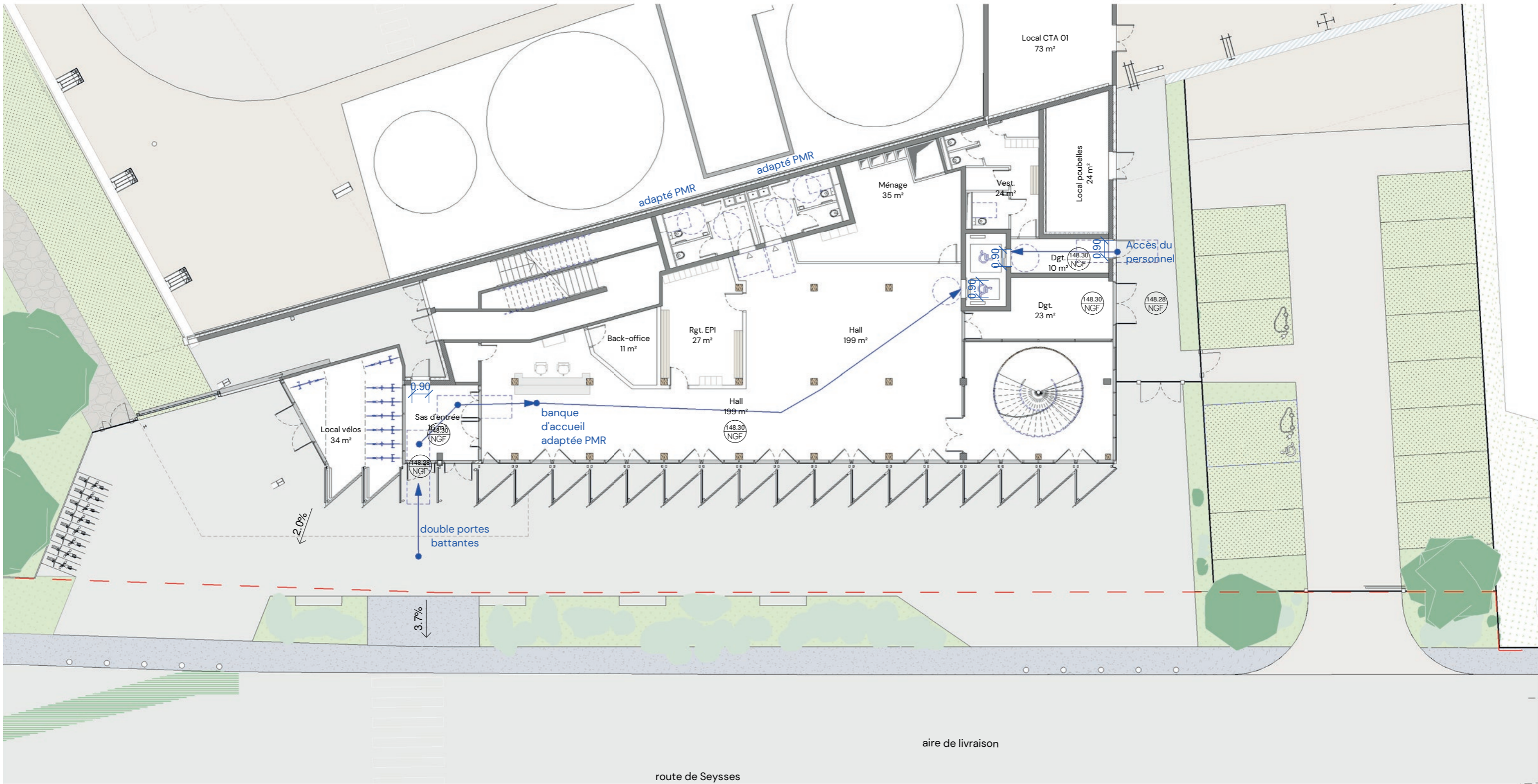
niveau 0 : Hall

niveau 1 : Espace partagé

niveau 2 : Bureaux

niveau 3 : Espaces visiteurs

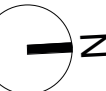
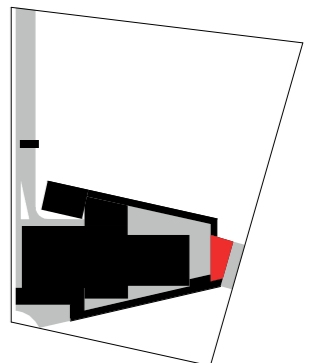
niveau 4 : Espace partagé

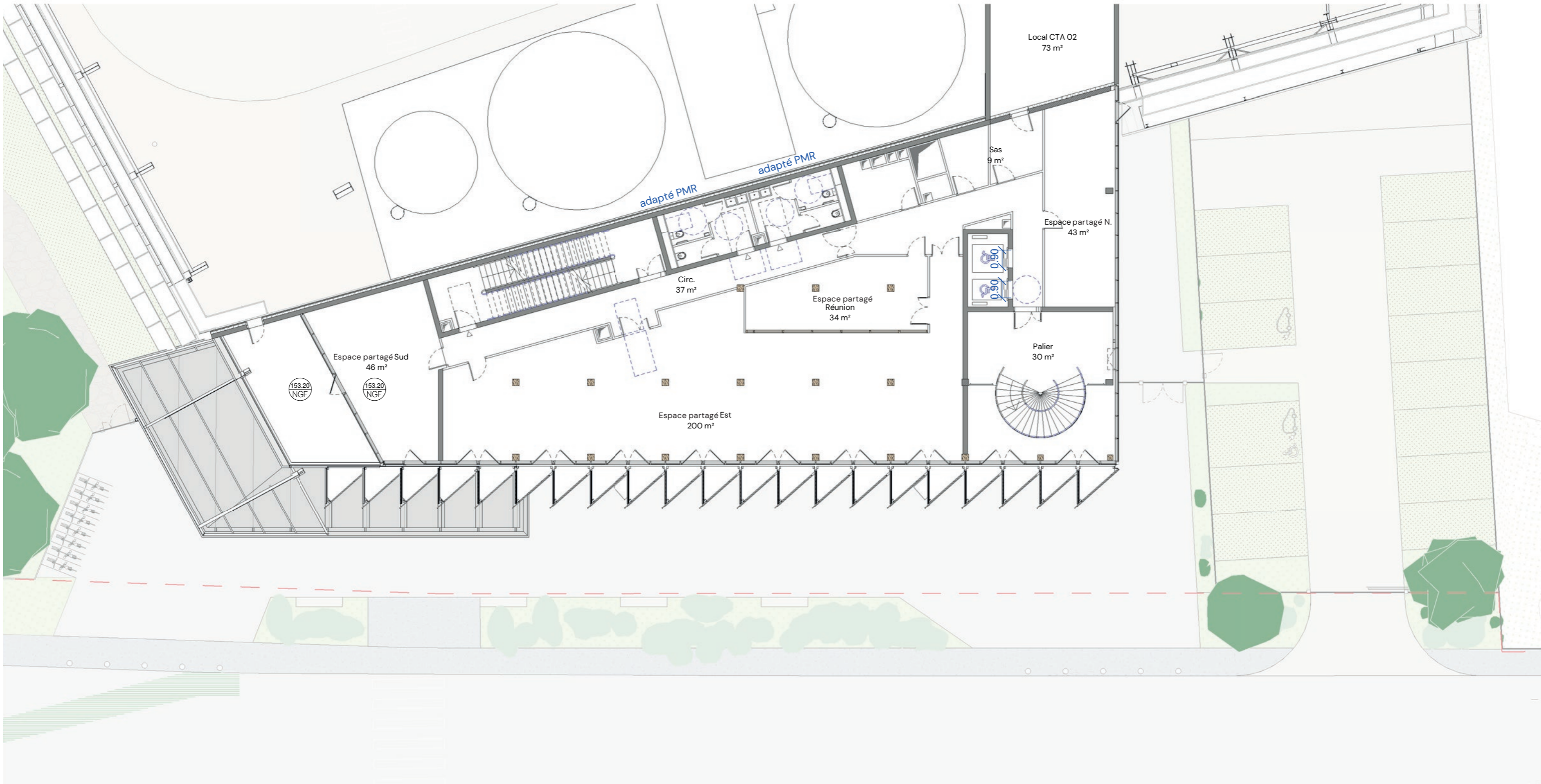


NIVEAU 0

EVONEO

Dossier de demande d'un permis de construire pour une UVE à Toulouse-Mirail

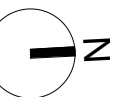
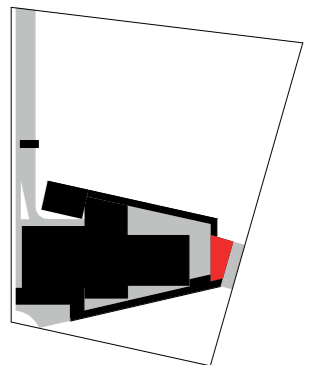


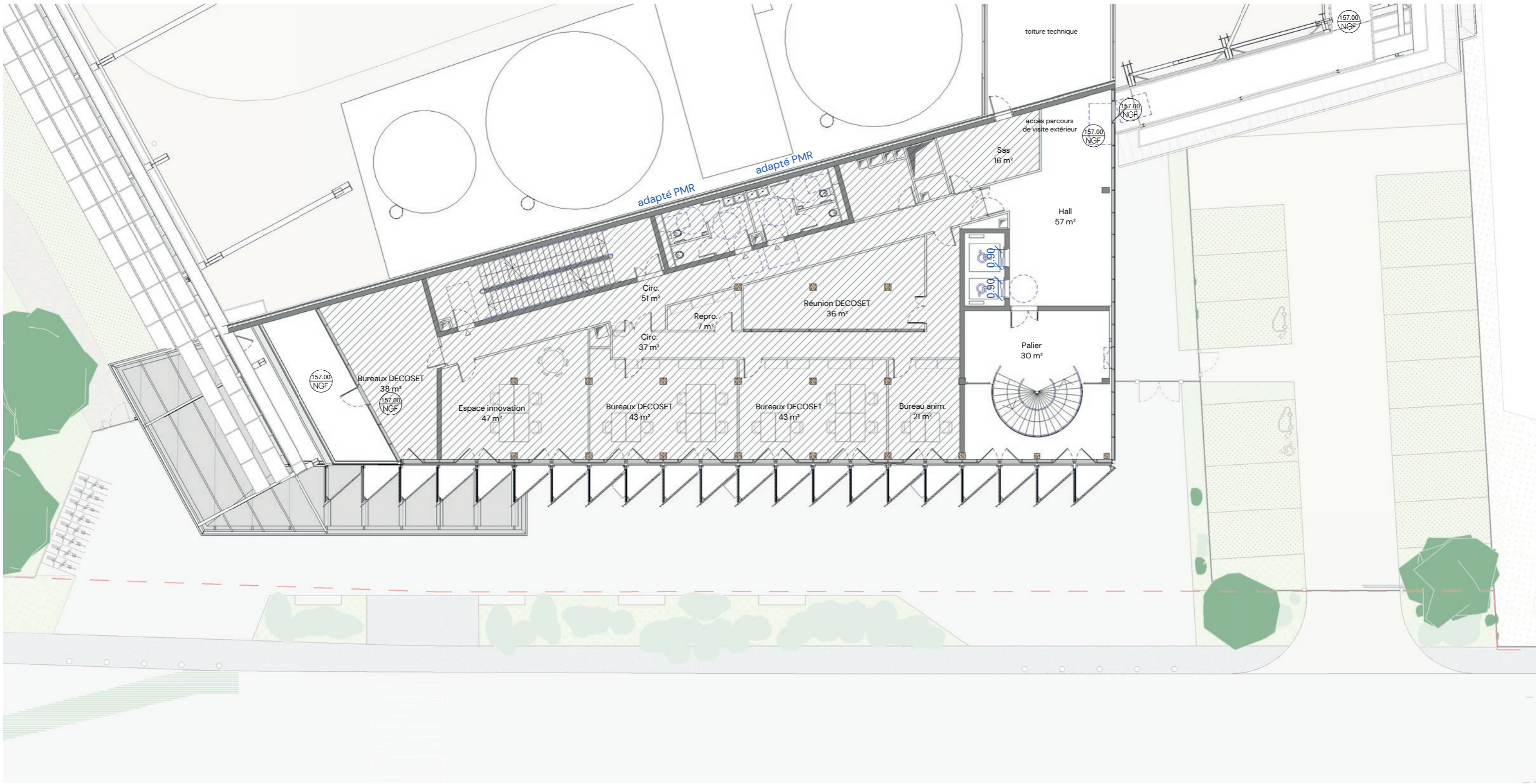


NIVEAU 1

EVONEO

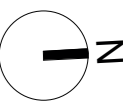
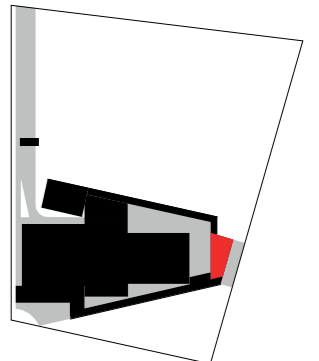
Dossier de demande d'un permis de construire pour une UVE à Toulouse-Mirail

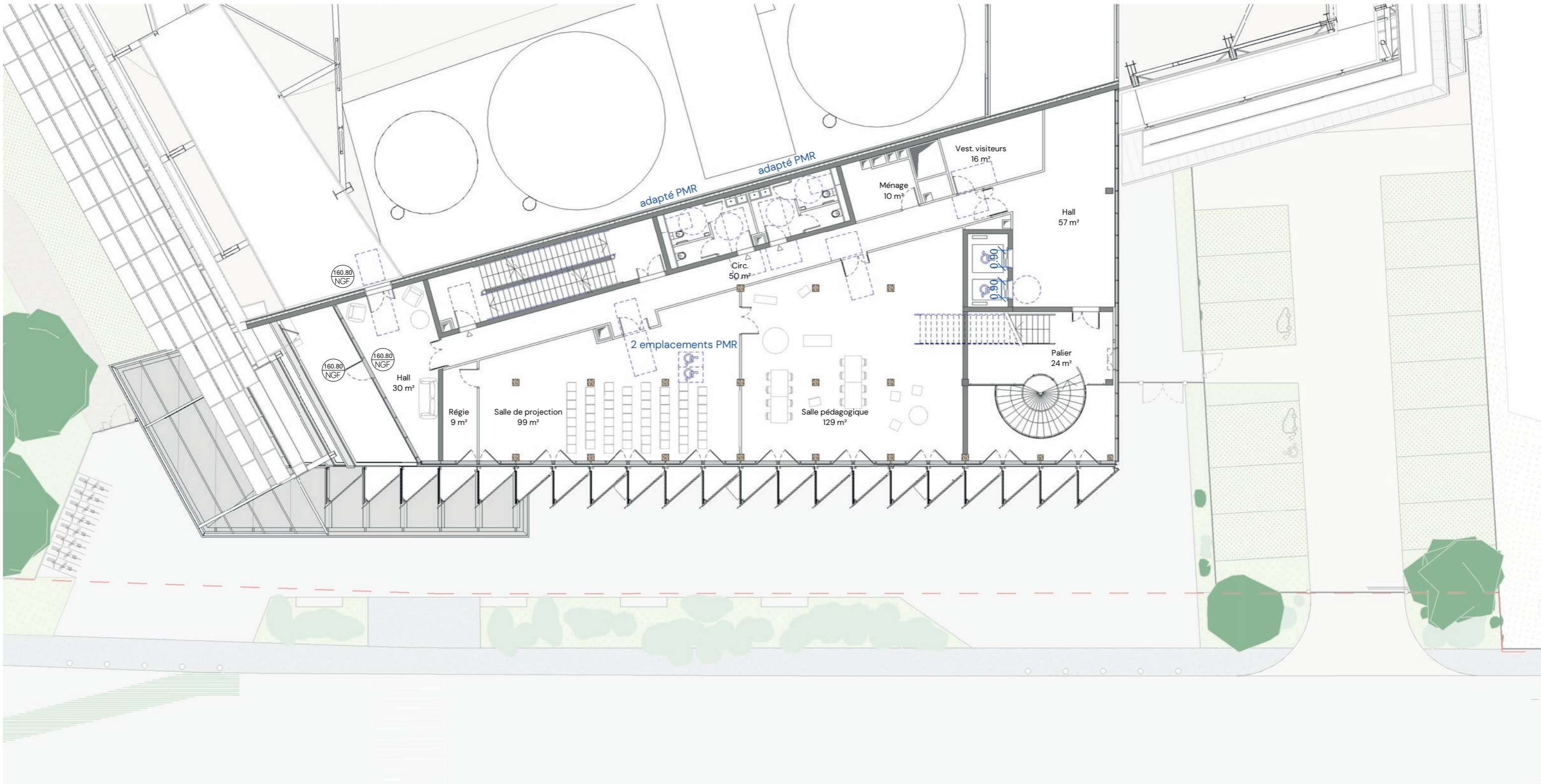




NIVEAU 2

EVONEO

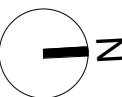
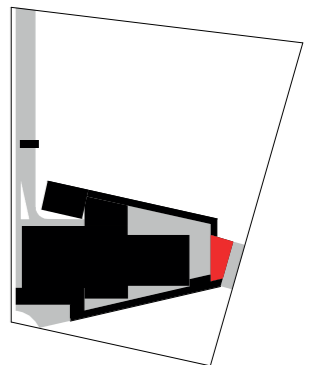


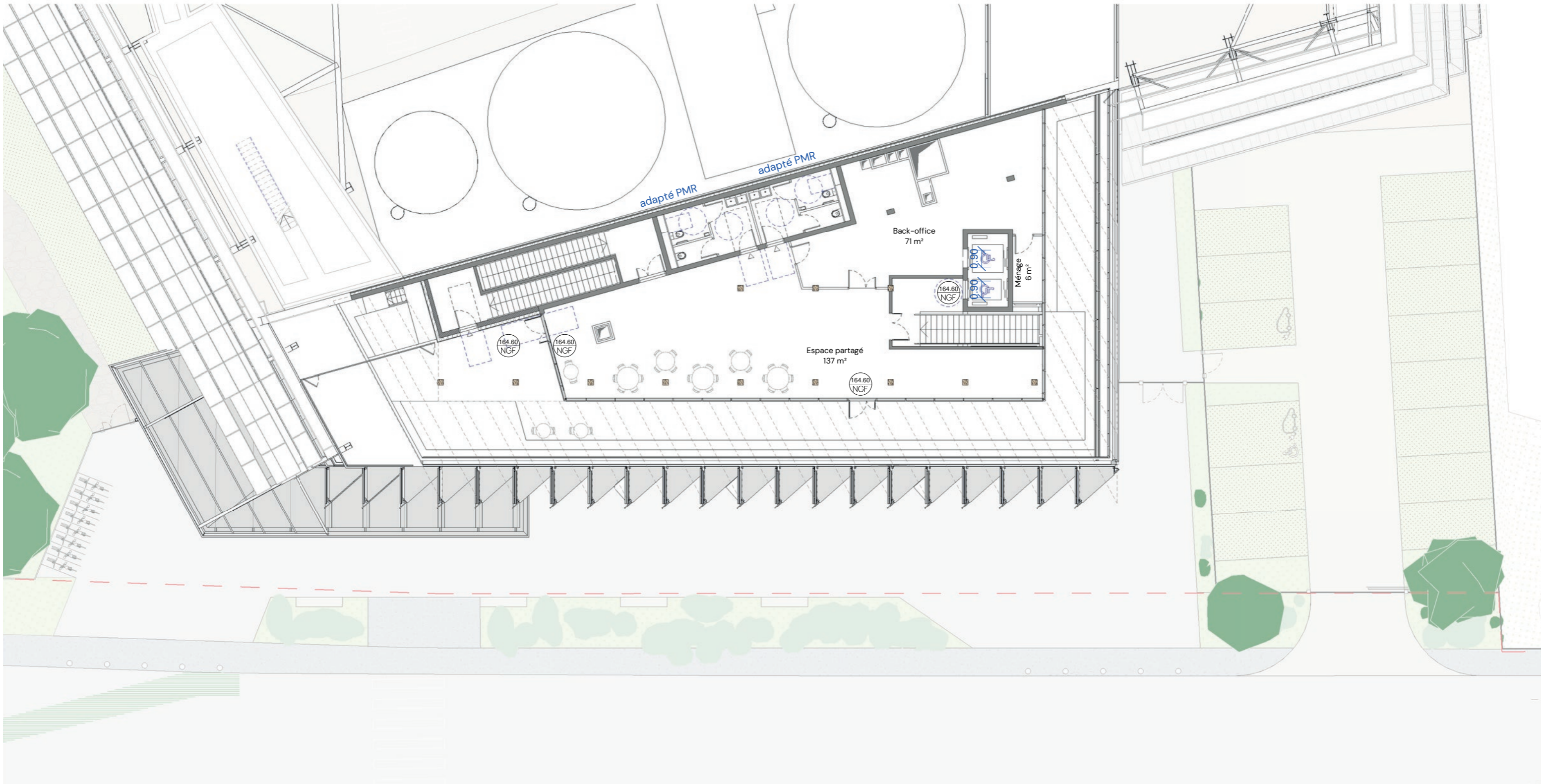


NIVEAU 3

EVONEO

Dossier de demande d'un permis de construire pour une UVE à Toulouse-Mirail

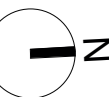
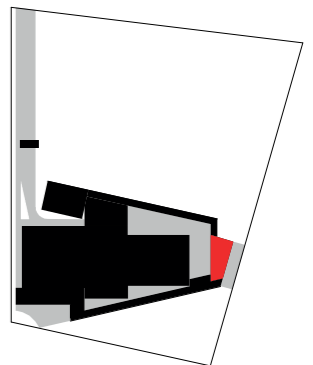




NIVEAU 4

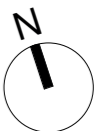
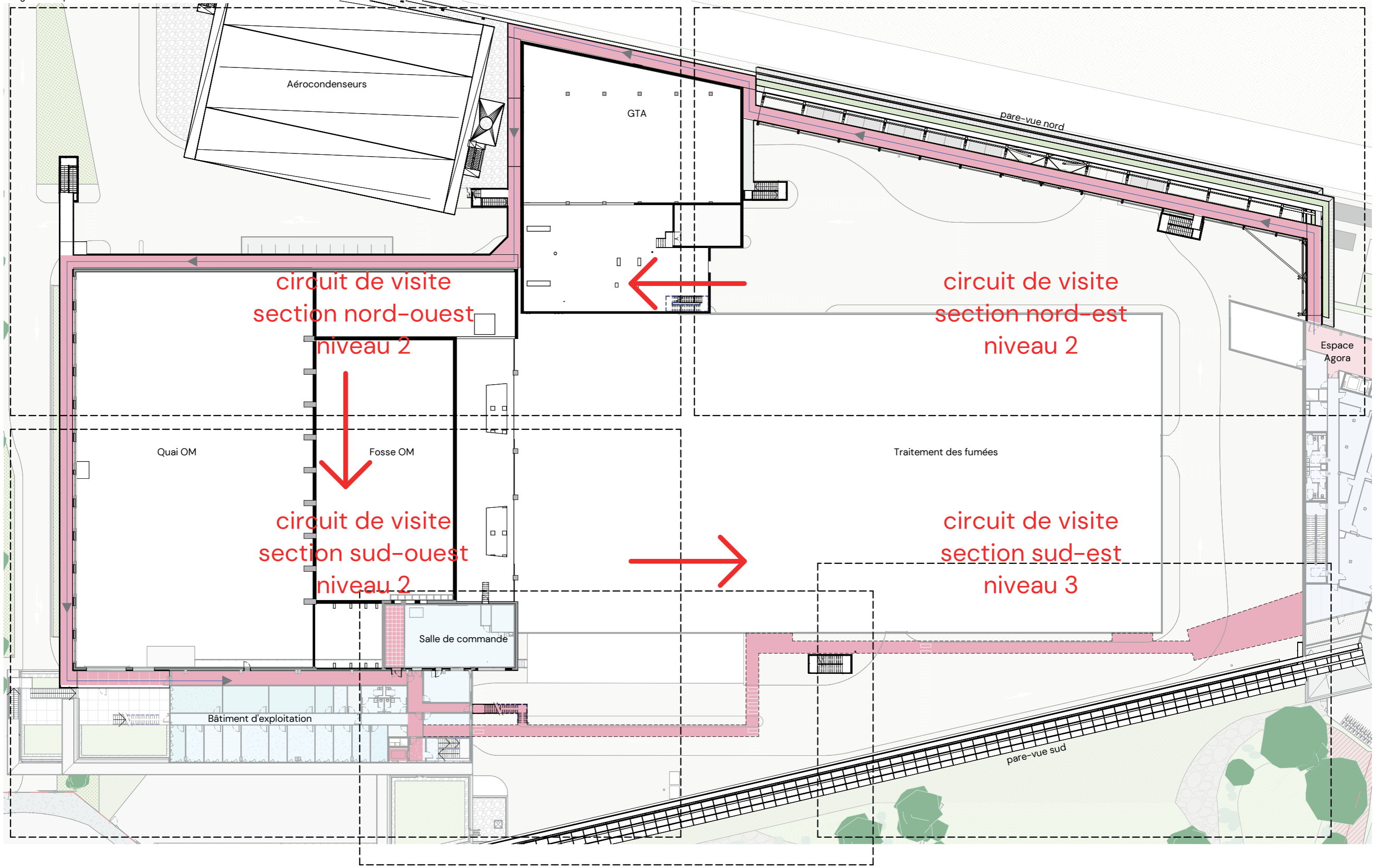
EVONEO

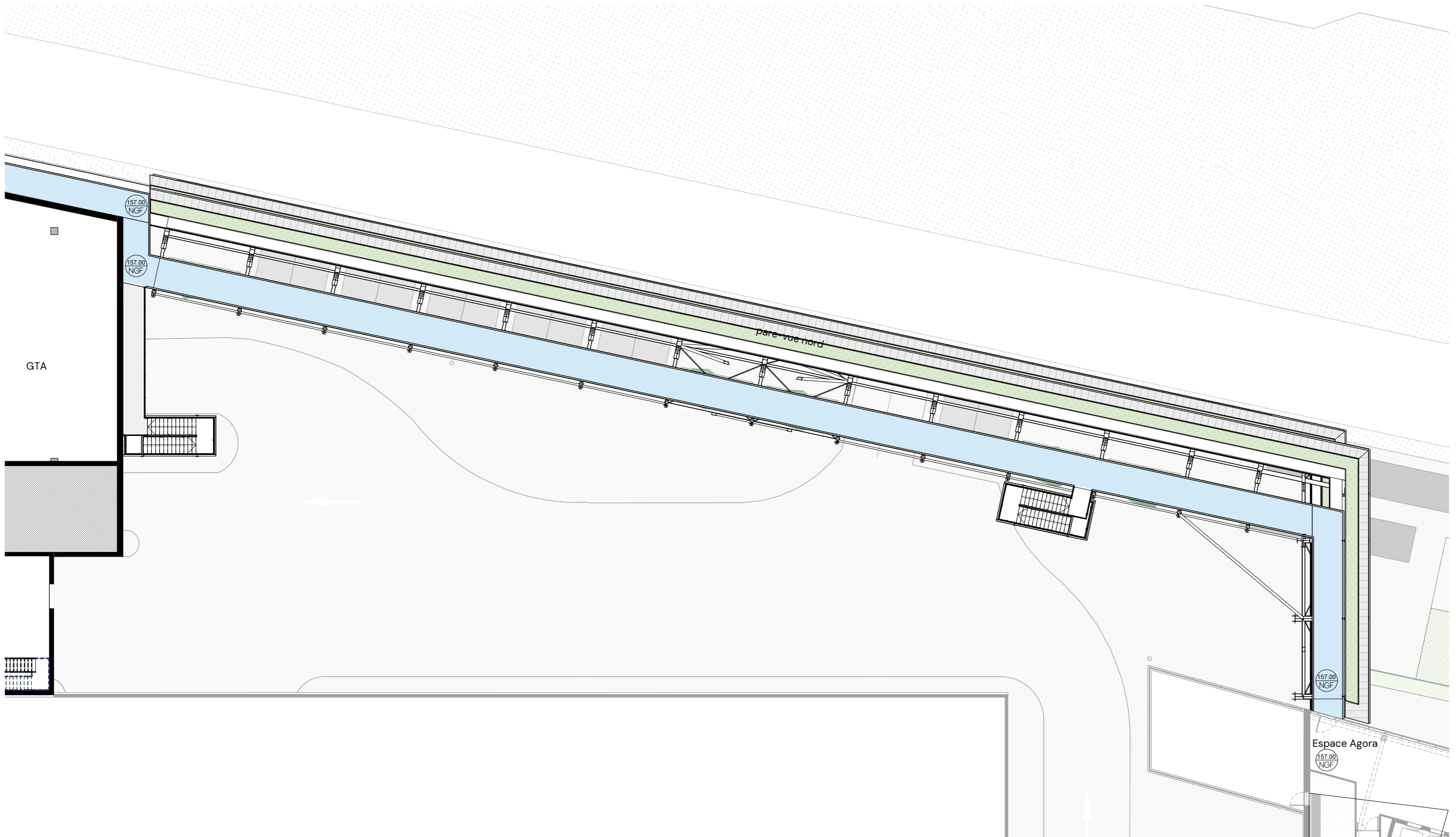
Dossier de demande d'un permis de construire pour une UVE à Toulouse-Mirail



Circuit de visite

Toute Unité de Valorisation Énergétique (UVE) comprend une dimension pédagogique en sensibilisant le grand public, en particulier les scolaires à la gestion des déchets, le réemploi et l'énergie. Aussi, le projet permettra l'accueil de groupes qui pourront découvrir l'usine en toute sûreté. Un étage entier de l'Espace Agora leur est dévolu ainsi qu'un parcours de visite permettant à un groupe accompagné, de 19 personnes maximum, de faire le tour de l'usine. Principalement extérieur, ce parcours traverse également le bâtiment d'exploitation sans mélanger les flux. Ce circuit est considéré comme un ERP de 5ème catégorie. En aucun moment les visiteurs ne pénètrent dans l'usine mais ils disposent de quelques points de vue choisis pour en appréhender le fonctionnement.

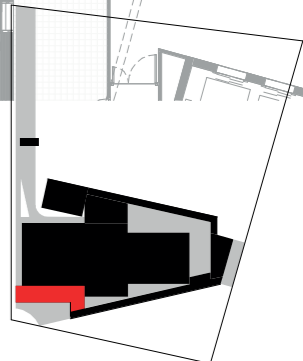


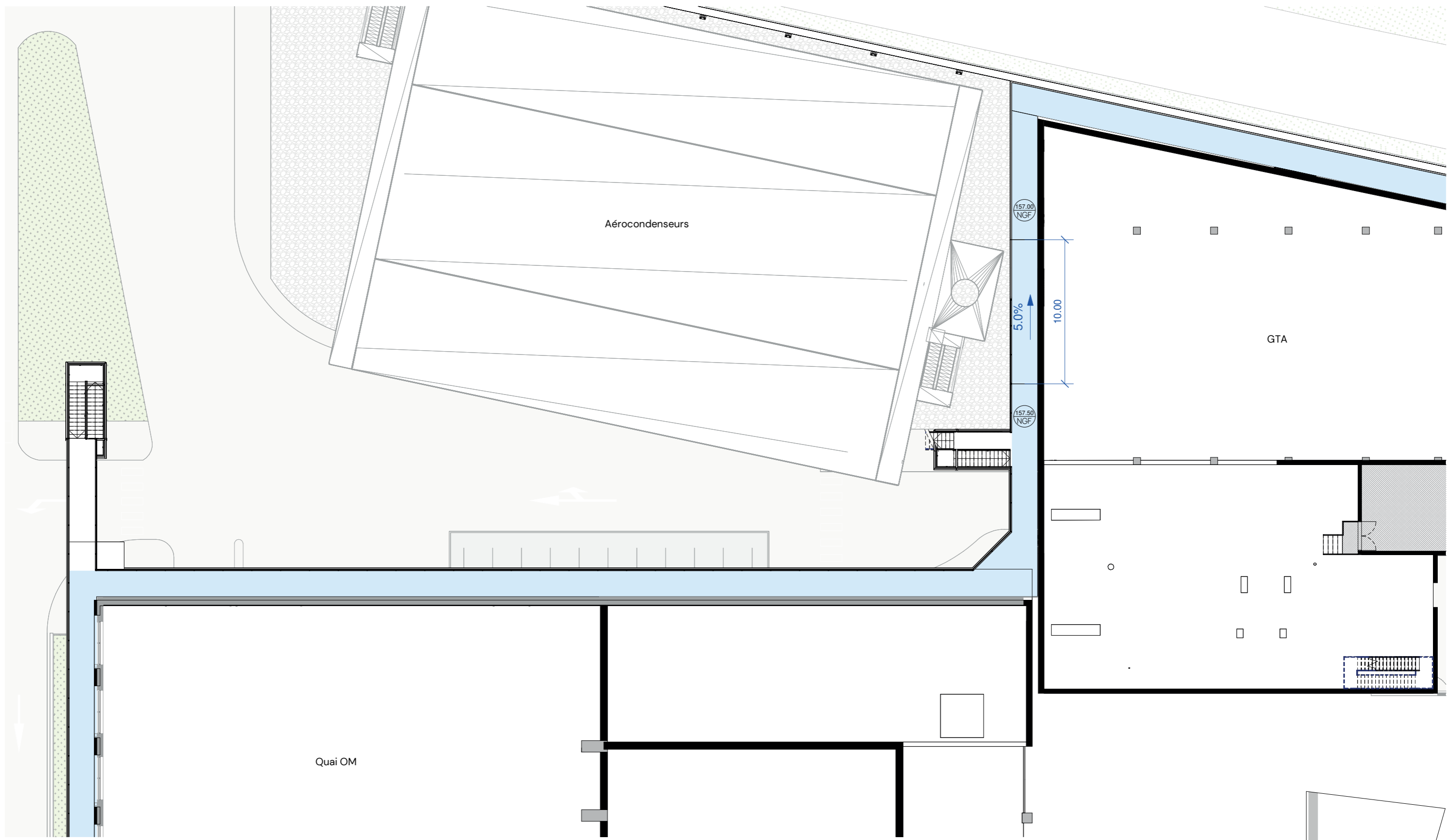


NIVEAU 2

EVONEO

Dossier de demande d'un permis de construire pour une UVE à Toulouse-Mirail

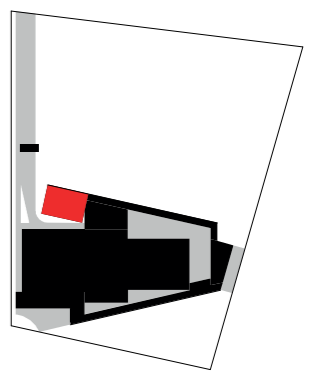
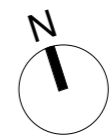


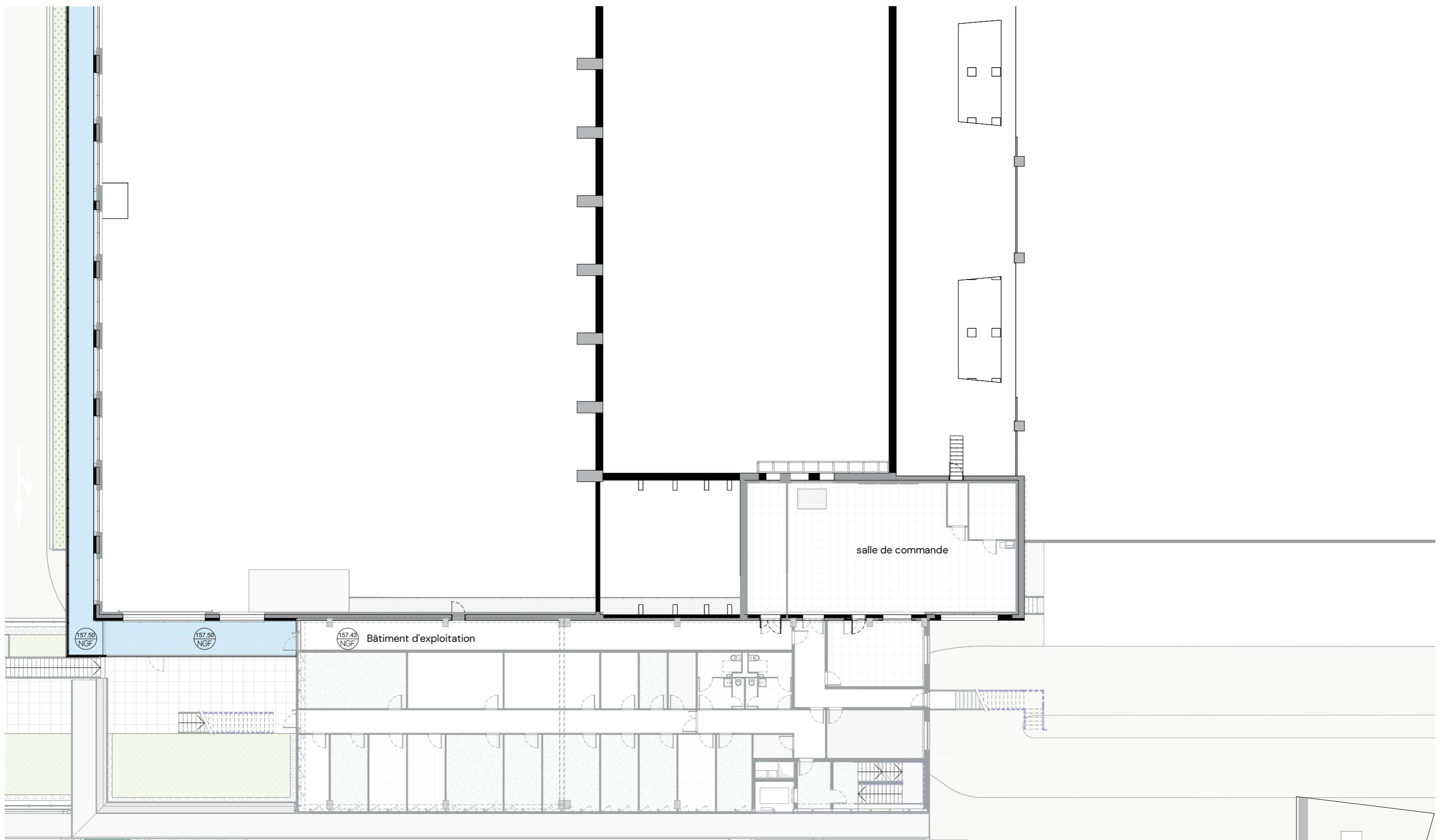


NIVEAU 2

EVONEO

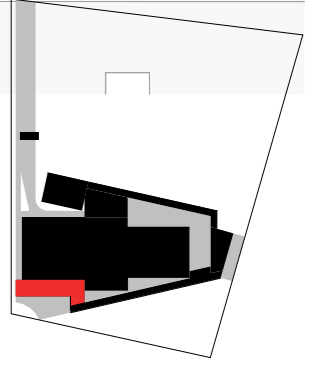
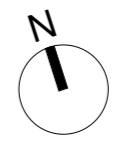
Dossier de demande d'un permis de construire pour une UVE à Toulouse-Mirail

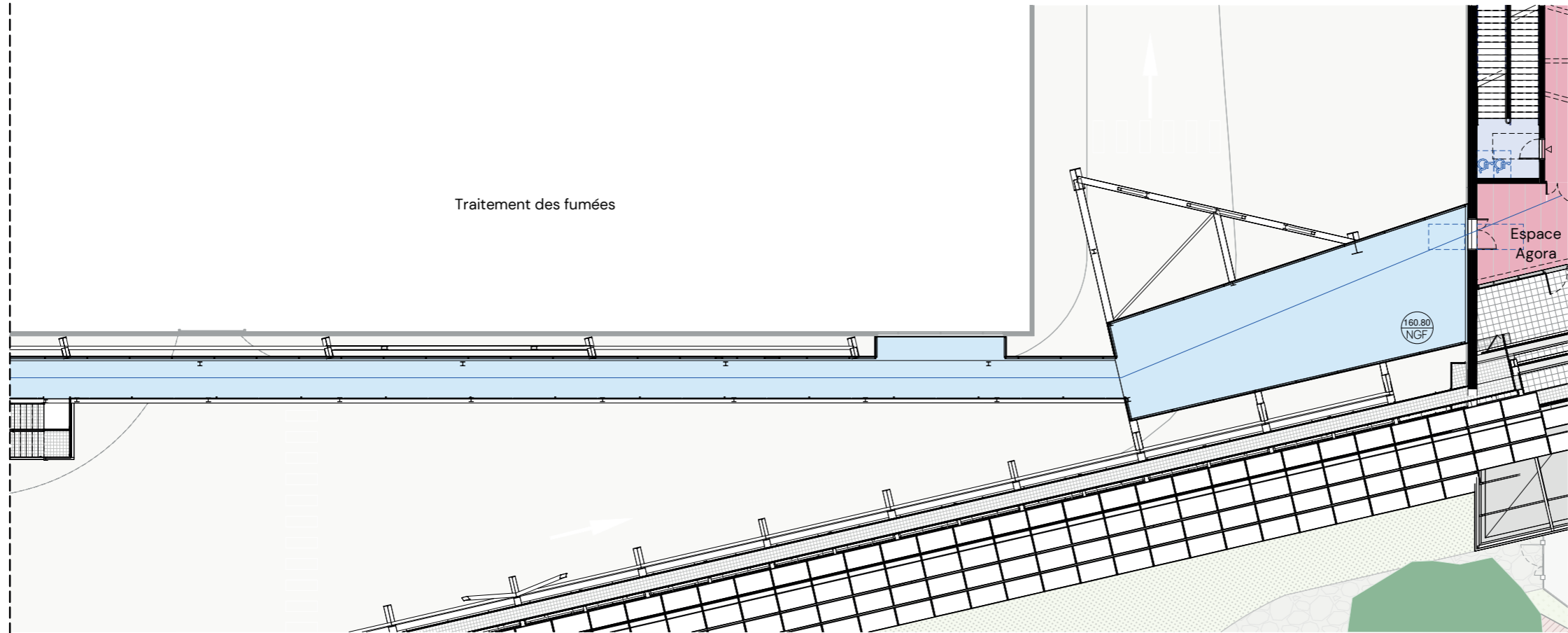
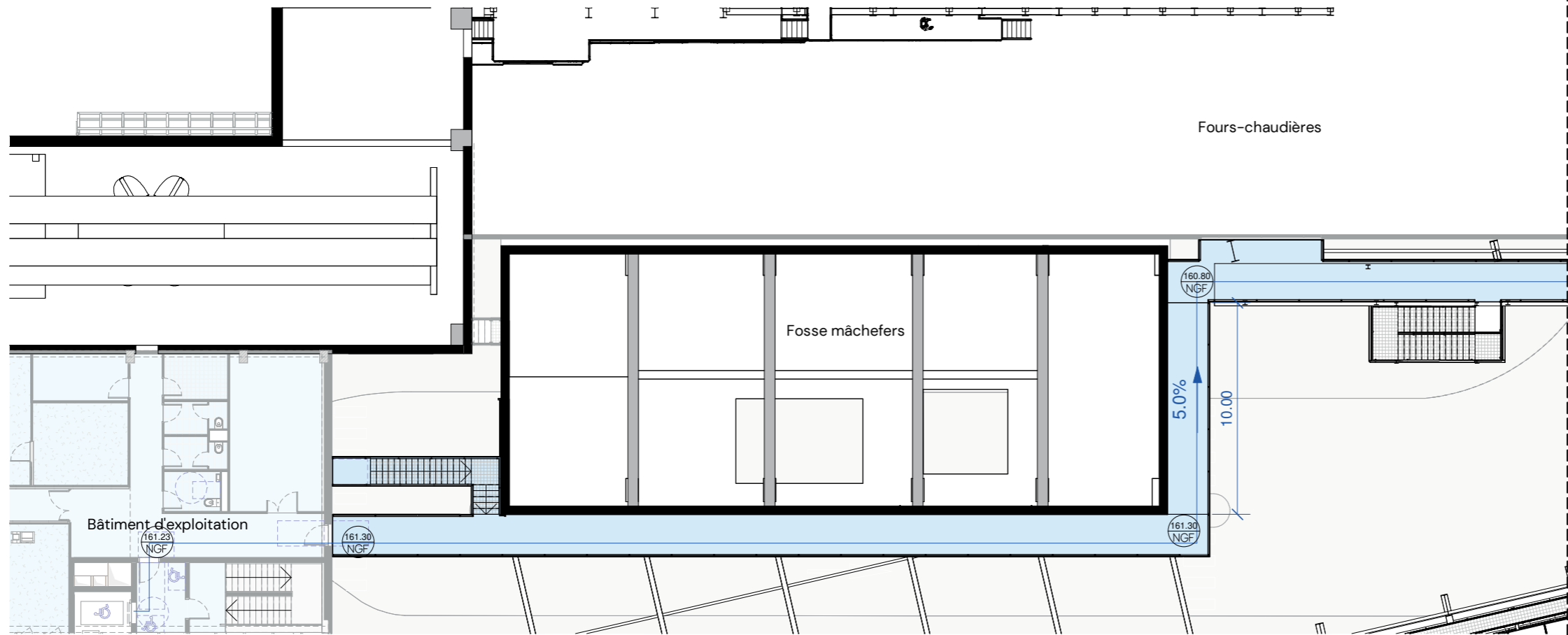




NIVEAU 2

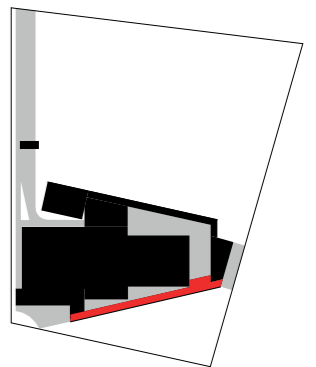
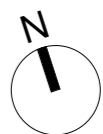
EVONEO





EVONEO

Dossier de demande d'un permis de construire pour une UVE à Toulouse-Mirail



0 2.5 10