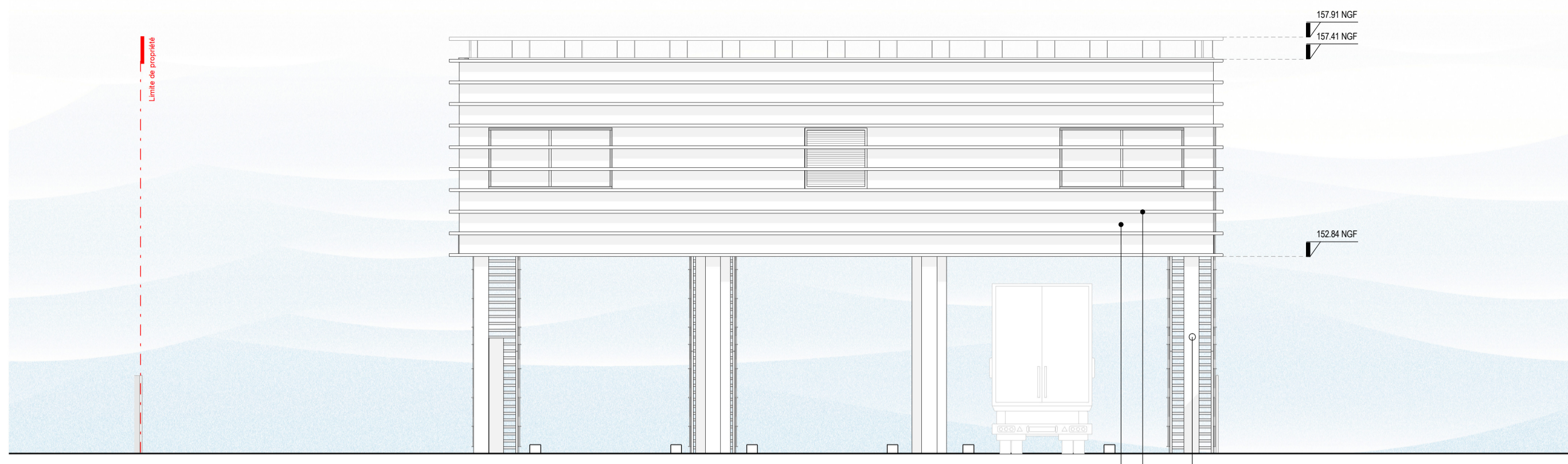


10 9 8 7 6 5 4 3 2 1

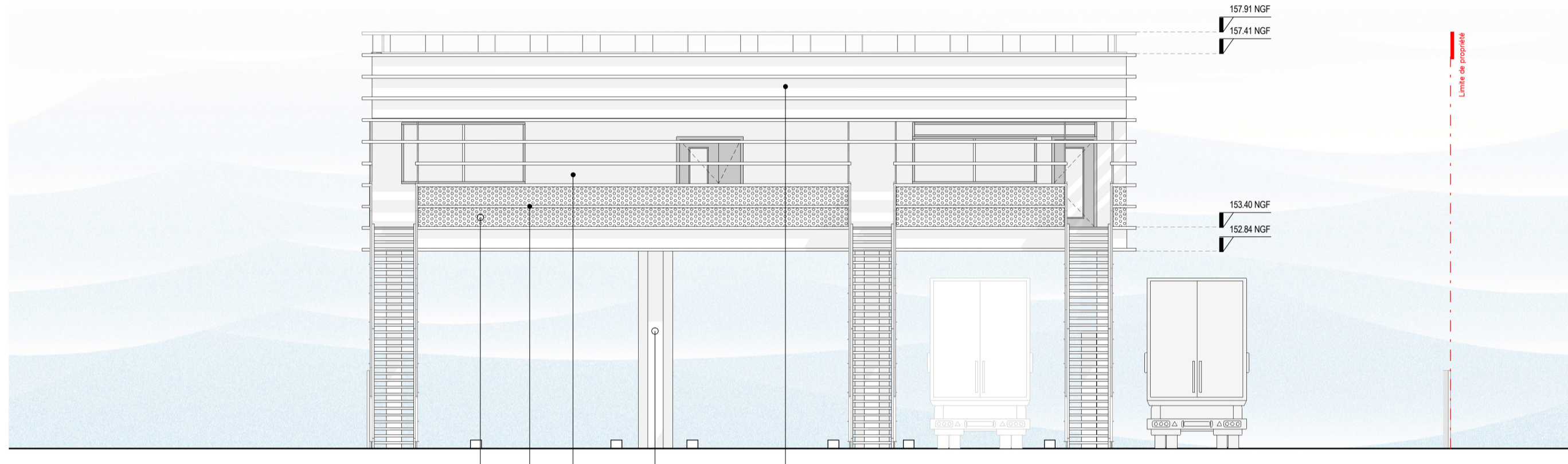
A B C D E F G H I J

A B C D E F G H I J

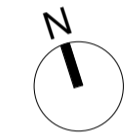
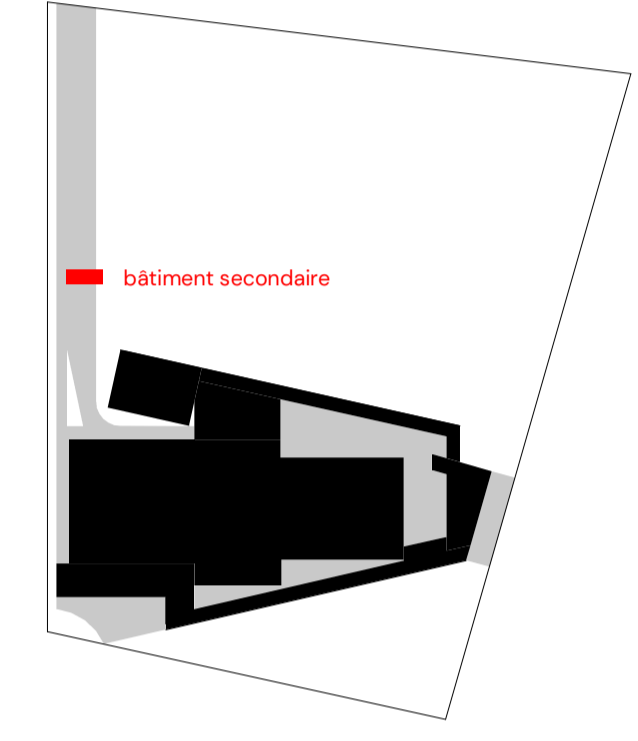


1 PC5.3\_Façade Sud  
Echelle: 1 : 100

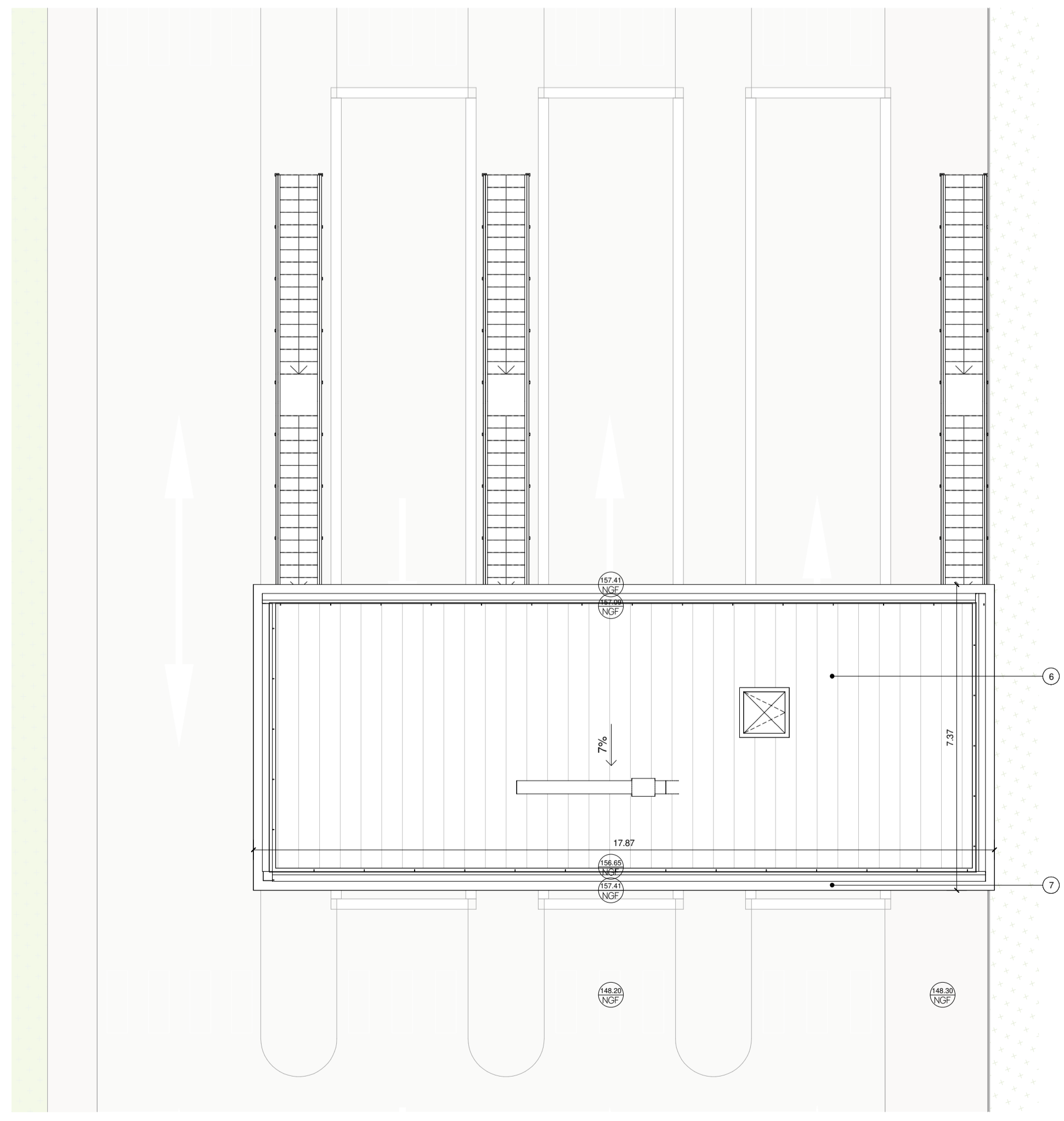
- Légende Façades
- ① Façade vitrée menuiserie en aluminium
  - ② Sur-toiture en PTFE blanc perforé à 15% sur structure métallique
  - ③ Panneaux photovoltaïques
  - ④ Bardage métallique lisse teinte d'alu aluminium naturel
  - ⑤ Façade adresse Espace Agora :  
- Façade vitrée menuiserie en aluminium  
- Sur-façade plissée vitrée avec ventelles métalliques
  - ⑥ Toiture en bac acier
  - ⑦ Lame horizontale en aluminium naturel
  - ⑧ Toiture étagée sur support béton
  - ⑨ Béton apparent strié en joints creux
  - ⑩ Bac plané métallique sur structure en acier
  - ⑪ Bardage en cassettes aluminium naturel
  - ⑫ Toiture végétalisée
  - ⑬ Toiture terrasse en bois



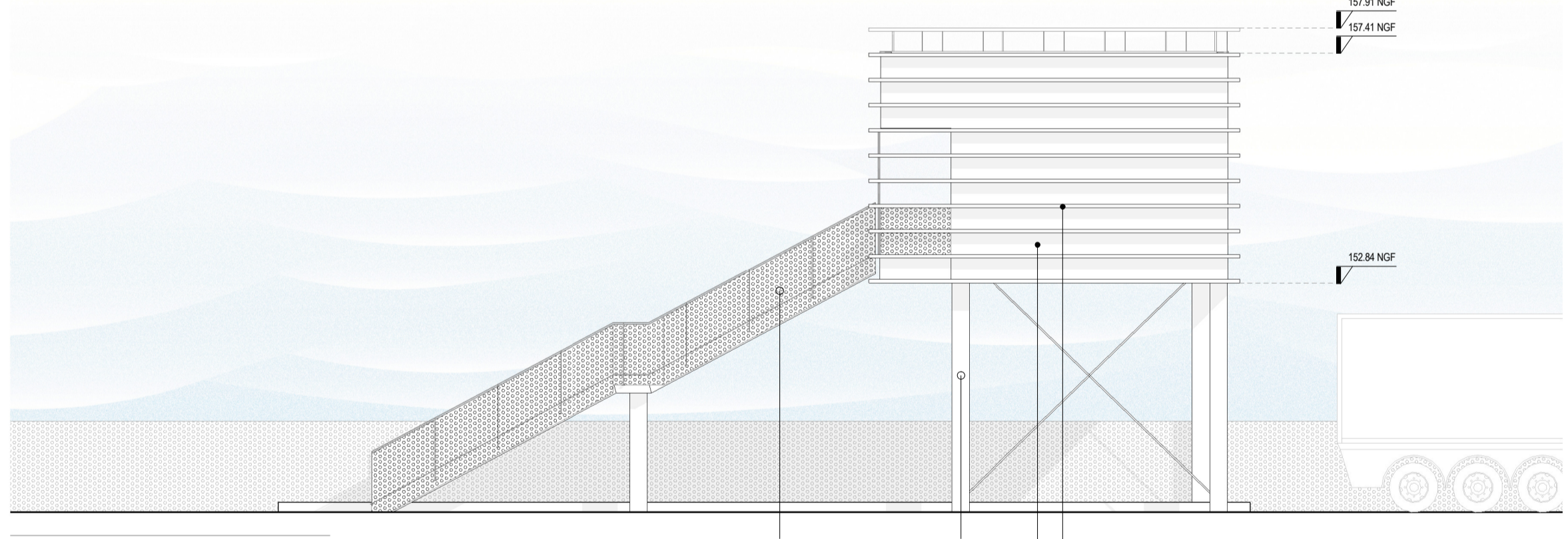
2 PC5.3\_Façade Nord  
Echelle: 1 : 100



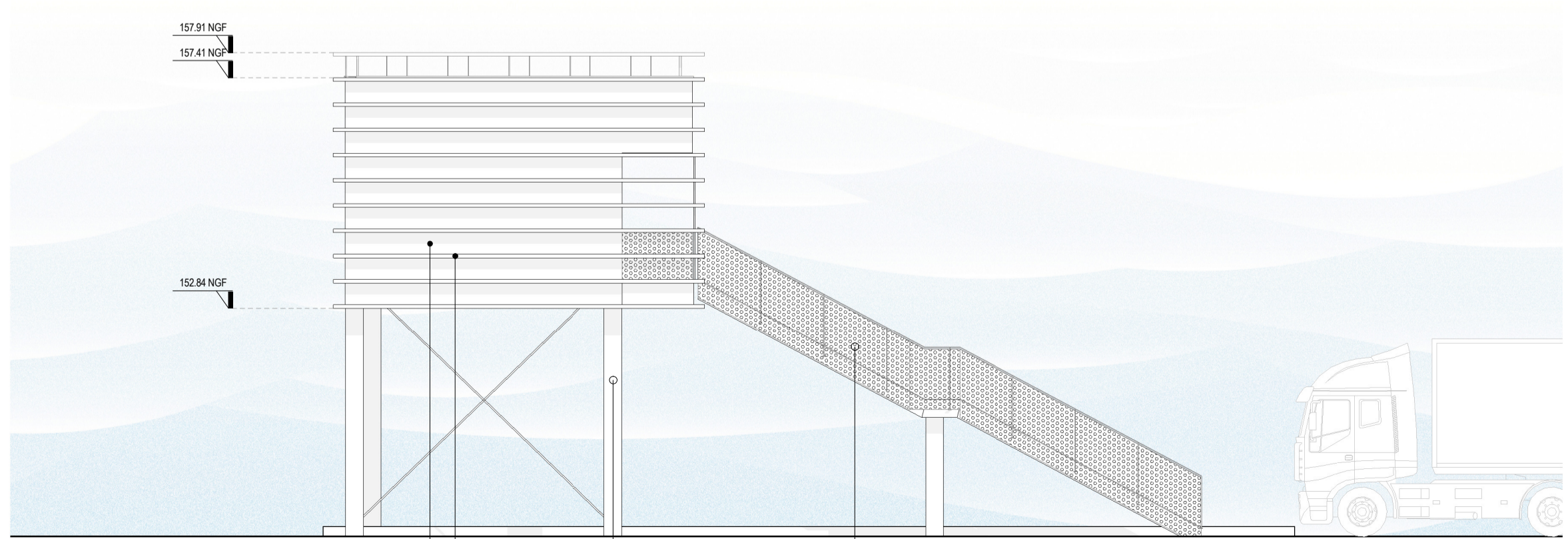
0 1 5



5 PC5.3\_Plan de toiture  
Echelle: 1 : 100



3 PC5.3\_Façade Ouest  
Echelle: 1 : 100



4 PC5.3\_Façade Est  
Echelle: 1 : 100

DocuSigned by:  
**GAEL SPITZ**  
15E83254F41E443...

Signé par :  
  
FBF81D3A1AB44B5...

**UNITÉ DE VALORISATION ÉNERGÉTIQUE**

---

A 16/12/25 Première diffusion nga jep  
Ind Date Objet de la révision Auteur Vérifié Validé

CONCEDANT	CONCESSIONNAIRE	AMO	GROUPEMENT CONSTRUCTION	EMETTEUR
<b>decoset</b>	<b>EVONEO</b>		<b>suez</b> Richez Associés	Richez Associés
			<b>SÉQUENCÉS</b>	<b>SÉQUENCÉS</b>

**UVE Toulouse**  
Locaux pesée et ripeurs  
Façades et toiture bâtiment secondaire

ÉCHELLE	FORMAT	SOUS-TRAITANT	STATUT	NUMERO DE LA FEUILLE
Comme indiqué	<b>A1</b>		<b>PRE</b>	<b>PC5.4</b>

N° PROJET	SECTION	EMETTEUR	DISCIPLINE	ZONE	DOC TYPE	N° CHRONO	REV
<b>B2110</b>	<b>ALL</b>	<b>ARC</b>	<b>AR</b>	<b>0000</b>	<b>PRO</b>	<b>0010</b>	<b>A</b>

Reference Suez | This document is the property of Suez International, and as confidential document must not be copied, used or divulged without prior written consent.

10 9 8 7 6 5 4 3 2 1